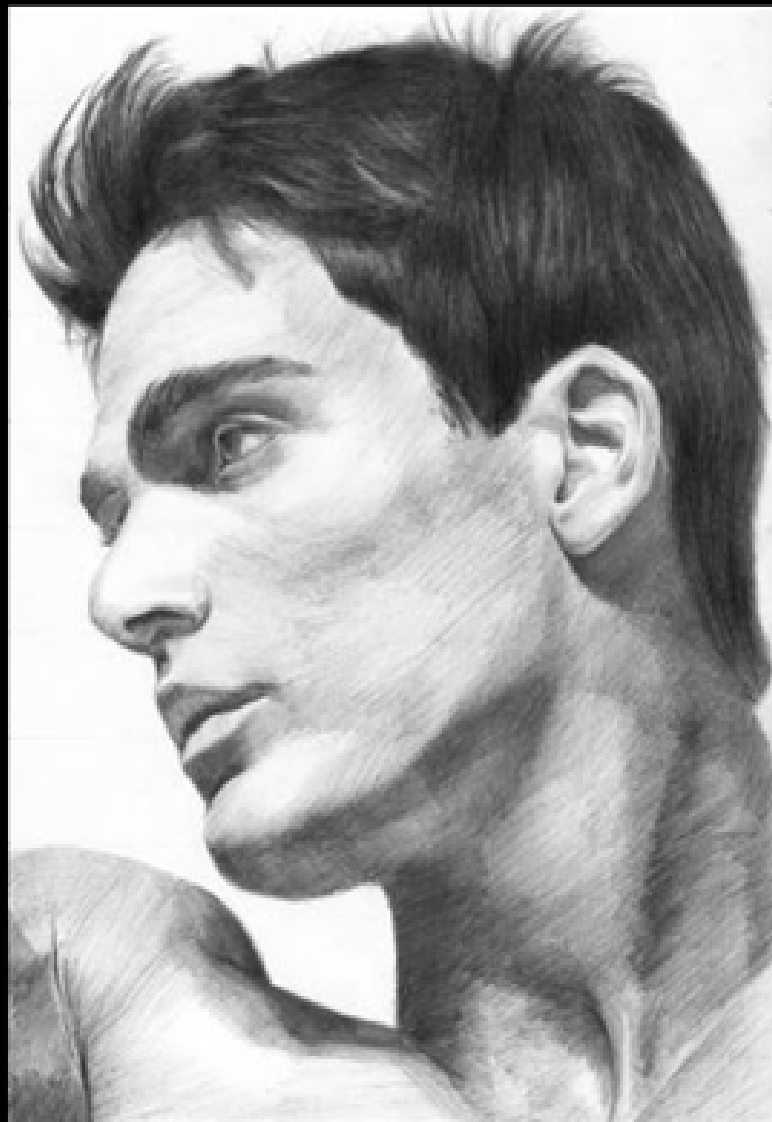


Descubra....

O Segredo para Sombrear

DESENHO DE RETRATOS REALISTAS



DESCUBRA

O segredo do Desenho de Retratos à Lápis

Sombreamento

Carlos Damasceno

www.comoaprenderadesenhar.com.br

O objetivo do sombreamento é fazer o seu desenho parecer mais realista. Sem sombreamento, seu desenho não seria realista em tudo. É realmente muito importante saber como fazer sombreamento para retratos a lápis.

Limites de Responsabilidade / Isenção de Garantia / Copyright:

Este livro está protegido pelas Leis de Direitos Autorais Internacional Federal e Estadual. Nenhuma parte deste livro ou os arquivos relacionados podem ser reproduzidos, armazenados num sistema de recuperação ou transmitidos de qualquer forma ou por qualquer meio (eletrônico, fotocópia, gravação ou qualquer outro meio) sem a prévia autorização por escrito do autor / editor.

O autor e editor desta informação têm usado seus melhores esforços na preparação deste relatório. O autor não faz nenhuma representação ou garantia com relação à precisão, aplicabilidade, ou abrangência do conteúdo deste relatório. Eles assumem quaisquer garantias (expressas ou implícitas), comerciabilidade ou adequação a qualquer propósito específico. O autor não deve, em nenhuma circunstância, ser responsabilizada por quaisquer perdas ou outros danos, incluindo, mas não limitado, a acidentais, consequenciais ou outros especiais.

Nota Importante: Você pode repassar este relatório livre, desde que as ilustrações e os textos não sejam modificados.

Maneiras de fazer sombreamento

Há realmente muitas maneiras de fazer o sombreamento e a maioria dos artistas têm seus próprios estilos únicos de sombreamento.

Estes são alguns dos métodos de sombreamento:

1.) Manchas

2.) Rabiscando

3.)Hachuras

4.)Hachuras Cruzadas

Eu não vou entrar em detalhes aqui para cada um deles, porque você pode simplesmente acessar o Google e pesquisar por cada um deles. Se você é um novato, você pode querer aprender um dos métodos de um mentor e seguir o estilo de sombreamento de seu mentor. Por quê?

É porque vai ser muito mais fácil aprender com alguém que já está fazendo o que você deseja fazer, em vez de desperdiçar o seu precioso tempo tentando aprender sozinho e no final, ao invés de aprender, acaba é se frustrando.

Uma vez que você aprender o estilo e o método de sombreamento, você poderá desenvolver o seu próprio estilo de sombreamento com cada um dos métodos de sombreamento ou com a combinação dos dois. Não se apresse para desenvolver o seu próprio estilo. Você deve manter a aprendizagem e conseguir prática, antes de desenvolver o seu próprio estilo de sombreamento.

O método do que eu sempre gostei de usar para fazer sombreamento é a hachura. A razão pela qual eu gosto de hachuras é porque é simples, mas eficaz e é o método clássico de sombreamento.

Tenho certeza de que você sabe o que realmente significa hachuras. Por isso darei apenas uma explicação rápida: hachura é uma combinação de linhas de sobreposição. As fotos abaixo são os exemplos de uma cruz.

Copyright © 2014 comoaprenderadesenhar.com.br Todos os Direitos Reservados

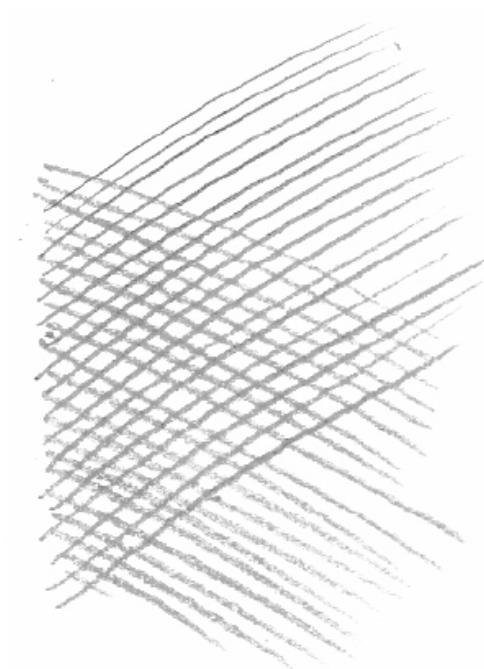
Eu desenhei um primeiro conjunto de linhas, depois um segundo conjunto de linhas, um terceiro conjunto de linhas e um quarto conjunto de linhas.

Nota: eu estou usando um lápis 2B para desenhar

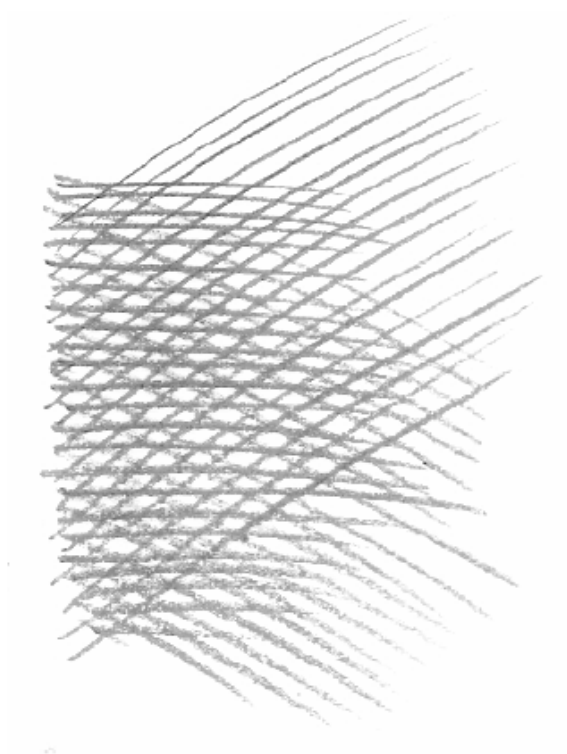
Desenhe linhas. (Isto é o que eu desenhei: o primeiro conjunto de linhas)



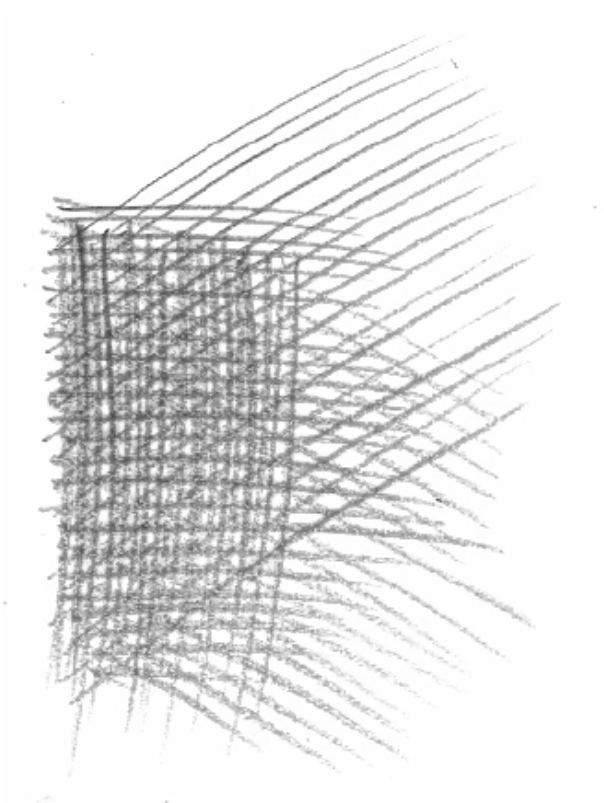
Vire 90 graus e desenhar o segundo conjunto de linhas.



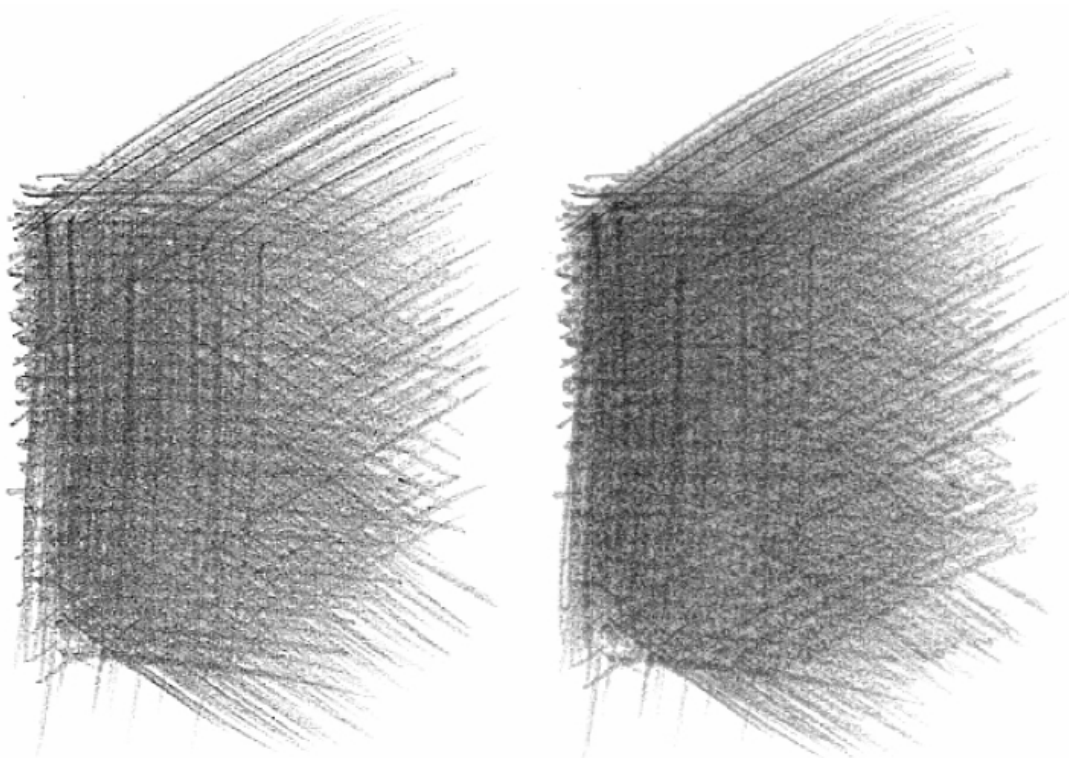
Agora, desenhe o terceiro conjunto de linhas.



Por fim, desenhe o quarto conjunto de linhas.



Esses são os exemplos de realização de uma cruz de uma forma simplificada. Você pode suavizar seu sombreamento pela adição de mais linhas em cada conjunto de linhas.

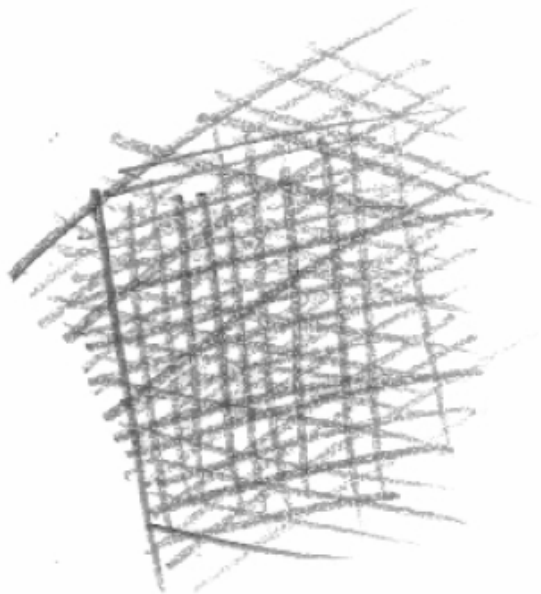


Você sempre pode repetir os conjuntos de linhas até que consiga o resultado que deseja.

É muito fácil fazer uma cruz. Quero dizer, você só tem que desenhar linhas e sobrepô-las com outras linhas e repetir a mesma coisa. Tenho visto muitas pessoas que só começaram a desenhar retratos a lápis e fazer sombreamento usando o método de hachuras. Mas o que a maioria deles não entende é a pressão que devem colocar no lápis na mão.

Quando sombreamento, você precisa entender e controlar a pressão, tanto para lápis como para a mão. O que eu quero dizer é o quão forte você pressionar em seu lápis.

Se você aplicar a pressão errada para as linhas, o seu sombreamento vai acabar assim:



Há apenas uma maneira de superar esse problema - continuar praticando.

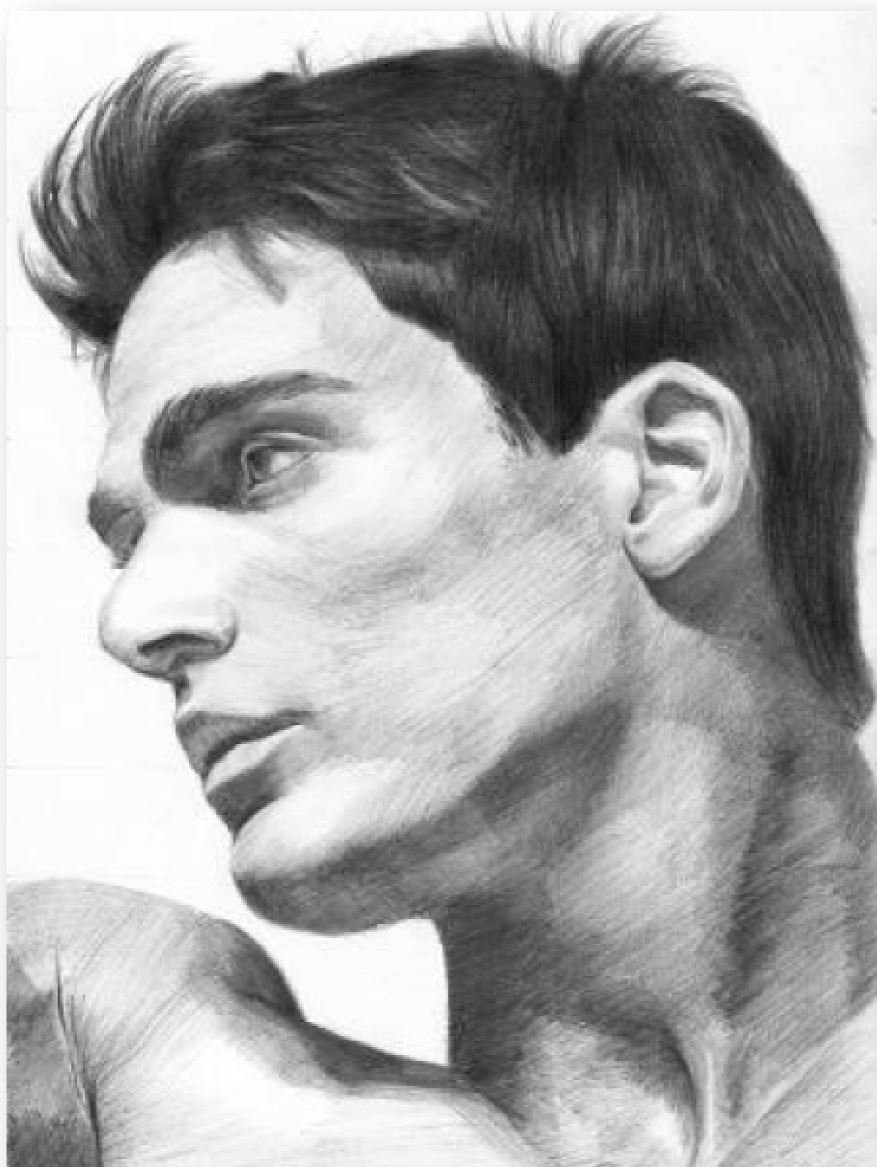
Realmente não exigem muito tempo para praticar a pressão de seu lápis e da sua mão. Depois de superar esse problema, você estará no caminho certo para Desenhar Retratos Realistas a Lápis.

Descubra o meu segredo de sombreamento para Lápis Retrato

Eu tenho meu próprio estilo de sombreamento em cruz. É um pouco diferente da forma clássica de um sombreado nas ilustrações acima.

Eu vou revelar o meu segredo de sombreamento para você agora.

O uso de pressão para ambos, mão e lápis, produzido um resultado mais desejável em meus desenhos. Dê uma olhada nesse desenho a baixo. É um desenho feito pelo americano *Cristopher Sia*.



Se você puder observar cuidadosamente na parte de sombreamento, não há terceiro e quarto conjuntos de linhas. Eu não gosto de desenhar a forma clássica de terceiro e quarto a menos que eu precise, para determinados momentos. Eu tenho o meu próprio terceiro e quarto conjunto de linhas para sombreamento.

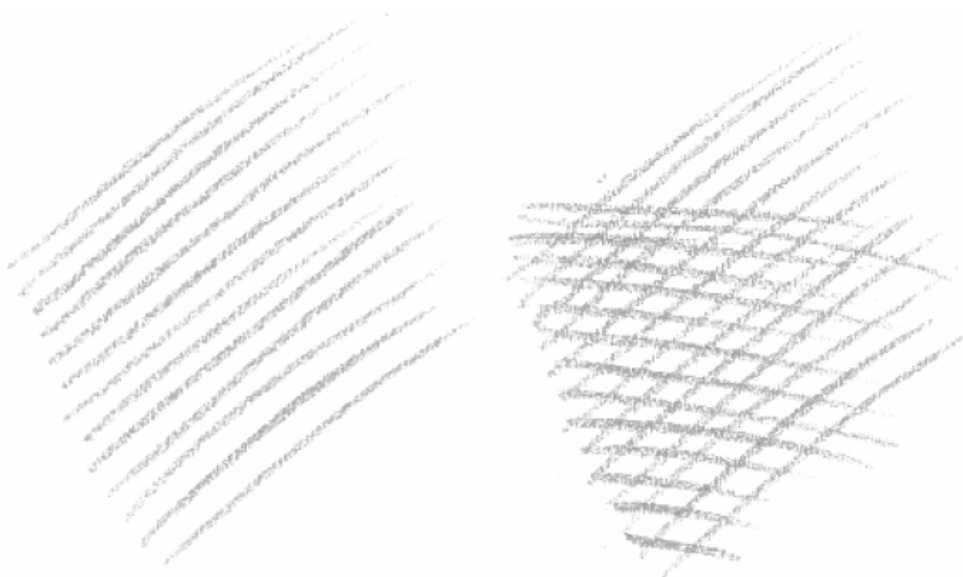
O conceito principal do meu estilo de sombreamento:

- Primeiro conjunto de linhas - Pressione-o levemente
- Segundo conjunto de linhas - Pressione um pouco mais forte
- Terceiro conjunto de linhas - Pressione mais forte
- Quarto conjunto de linhas - Pressione no ainda mais forte

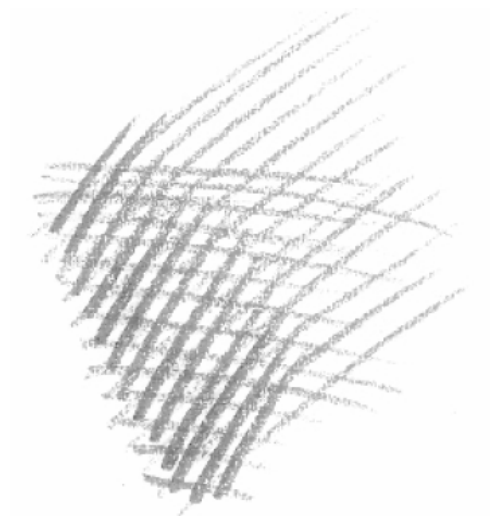
Aqui estão os passos de meu estilo de desenhar para criar sombreamento. Vou simplificar, sem acrescentar mais linhas para que você possa ver como ele funciona.

Um lápis com a ponta não muito afiada é sempre preferível para fazer sombreamento, porque isso me permite desenhar linhas mais suaves e mais amplas. Esse truque me salva um monte de tempo nos meus desenhos.

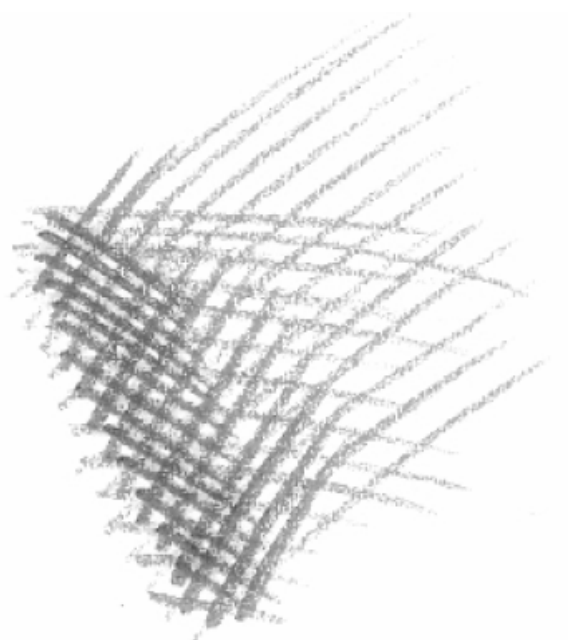
Desenhe o primeiro conjunto de linhas levemente. Desenhe o segundo conjunto um pouco mais forte.



Aqui está a parte diferente do meu terceiro conjunto de linhas. A direção das linhas é quase a mesma que o primeiro conjunto, mas eu desenho um pouco maior e com mais pressão.



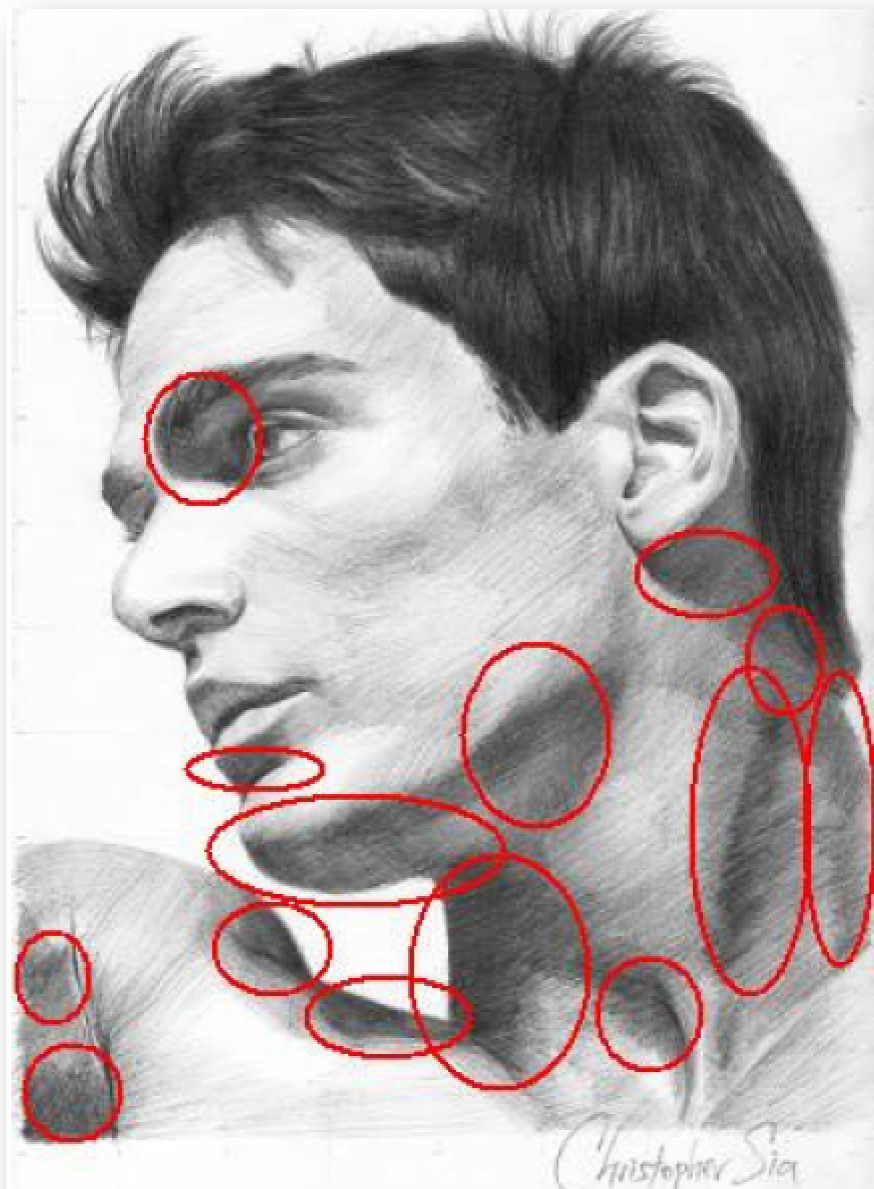
Para o meu quarto conjunto, é faço quase igual ao segundo, mas eu desenhei um pouco menor do que o segundo e pressionei ainda mais forte.



Esta é apenas a versão simplificada do meu estilo de sombreamento. Este será o resultado após a adição de mais linhas para cada conjunto de linhas.



Às vezes, você não precisa adicionar todos os conjuntos de linhas em alguma parte do seu desenho. Isso realmente depende de quão escuro o tom precisa ser.



Os círculos vermelhos são os lugares onde eu aplicar sombreamento durante mais de dois conjuntos. Bem, o cabelo é mais escuro, mas eu não os circulei, porque isso é outra técnica de sombreamento que você vai descobrir no curso completo, o **Segredo do Desenho Realista de Retratos à Lápis**.

Se você estiver fazendo sombreamento para o rosto, tanto à esquerda como à direita, faça o mesmo procedimento, só que invertendo os lados de onde se inicia o traço. Olhe para as ilustrações abaixo para uma maior compreensão.

Vamos dizer que você quer fazer sombreamento sobre este desenho.



(Este desenho é apenas um esboço rápido criado para você entender sobre o que você está aprendendo)

Você adiciona o primeiro conjunto de linhas na face esquerda da pessoa.



Se você fizer isso na face esquerda, você precisa ter um efeito de espelho na face direita (invertido).



O mesmo vale para o segundo, o terceiro e o quarto conjunto de linhas em ambos os lados (esquerdo e direito) da face. Desta forma, a sua sombra vai ficar muito mais realista.

ATENÇÃO: Se você quiser fazer sombreado sobre uma área muito escura, use lápis 4B ou qualquer numeração mais escura. Não basta pressioná-lo forte com lápis 2B ou qualquer lápis mais leves, pois ele pode danificar o seu papel. Você não vai querer estragar o seu papel no meio do caminho através de seu desenho.

Não adicione sombra demais no seu desenho. Se você desenhar muito forte e tentar apagar mais tarde, você vai estragar todo o visual do seu desenho facilmente, e seu desenho vai ficar com uma mancha da marca de lápis apagado. Você sempre pode aplicar tons mais escuros quando você terminar o seu desenho.

Não fique desapontado, mesmo se você não conseguiu fazer muito bem nessa primeira vez. Você vai ficar melhor a cada vez que você praticar. Eu não nasci um artista talentoso, mas eu tenho a paixão, sem dúvida, para desenhar. Se você tem a paixão e praticar bastante, muitas vezes, confie em mim, você vai ver o resultado em pouco tempo.

A prática faz a perfeição.

LEMBRE-SE:

- 1.) Sempre adicione o primeiro conjunto de linhas antes de fazer sombreado para a área mais escura. Não basta pressionar o lápis forte com o primeiro conjunto de linhas para desenhar a área mais escura em seu desenho.
- 2.) Não tenha pressa quando você estiver fazendo sombreado. Vá com paciência e complete o seu desenho passo a passo. É melhor fazê-lo lentamente ao invés de correr e acabar com uma obra de arte desarrumada. Velocidade virá somente através da prática.

3.) Assim que começar o sombreamento, coloque um pedaço de papel em branco debaixo da sua mão, porque a mão tende a ficar suja com pó de lápis.

"Como você pode agora aprender a desenhar um Retrato Realista a Lápis em apenas uma semana, mesmo se você nunca desenhou antes... e impressionar a todos com os seus novos talentos instantâneo encontrado."

"Deixe-me compartilhar com você uma forma que eu tenho aperfeiçoado ao longo dos anos para desenhar um retrato do lápis. E tudo está passo-a-passo no Curso o Segredo do Desenho Realista de Retratos a Lápis."

Você está convidado a conhecer, acesse:

WWW.comoaprenderadesenhar.com.br

Um abraço e bons desenhos

Carlos Damasceno

