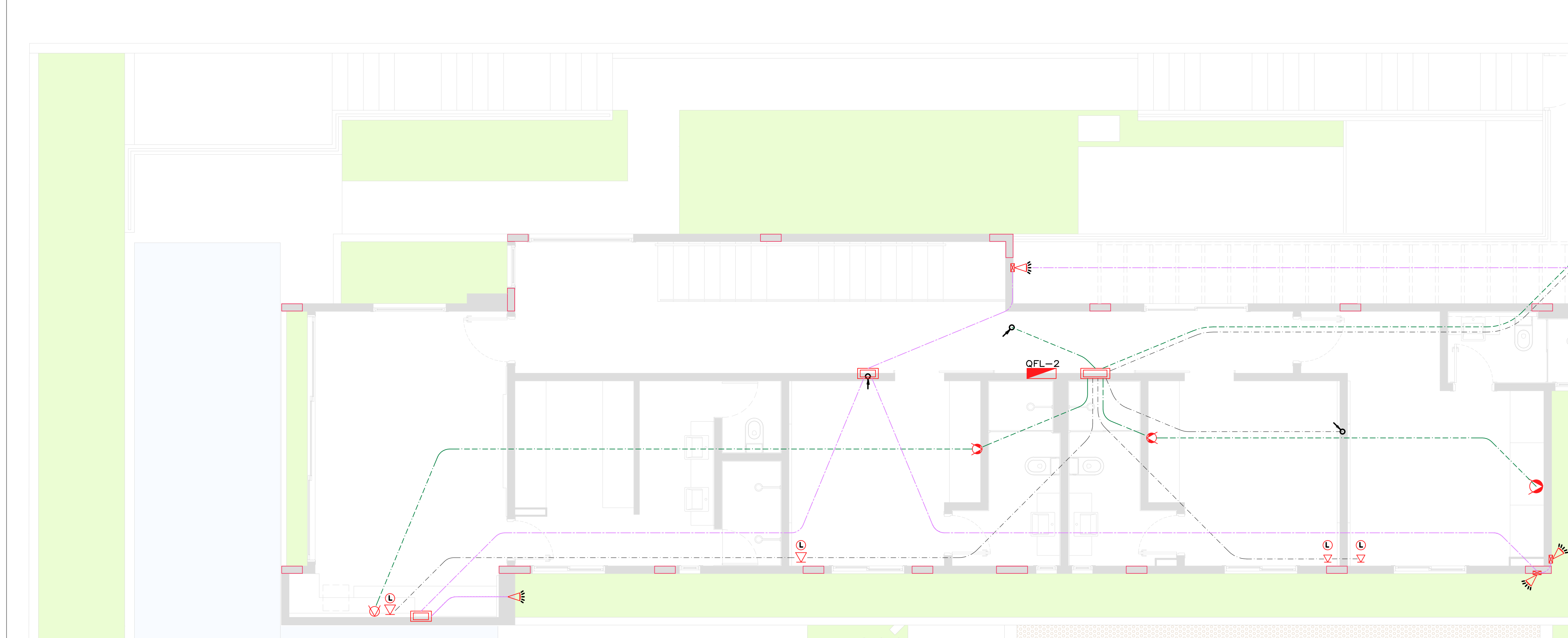


PLANTA LÓGICA - PAV. TERREO
1:50

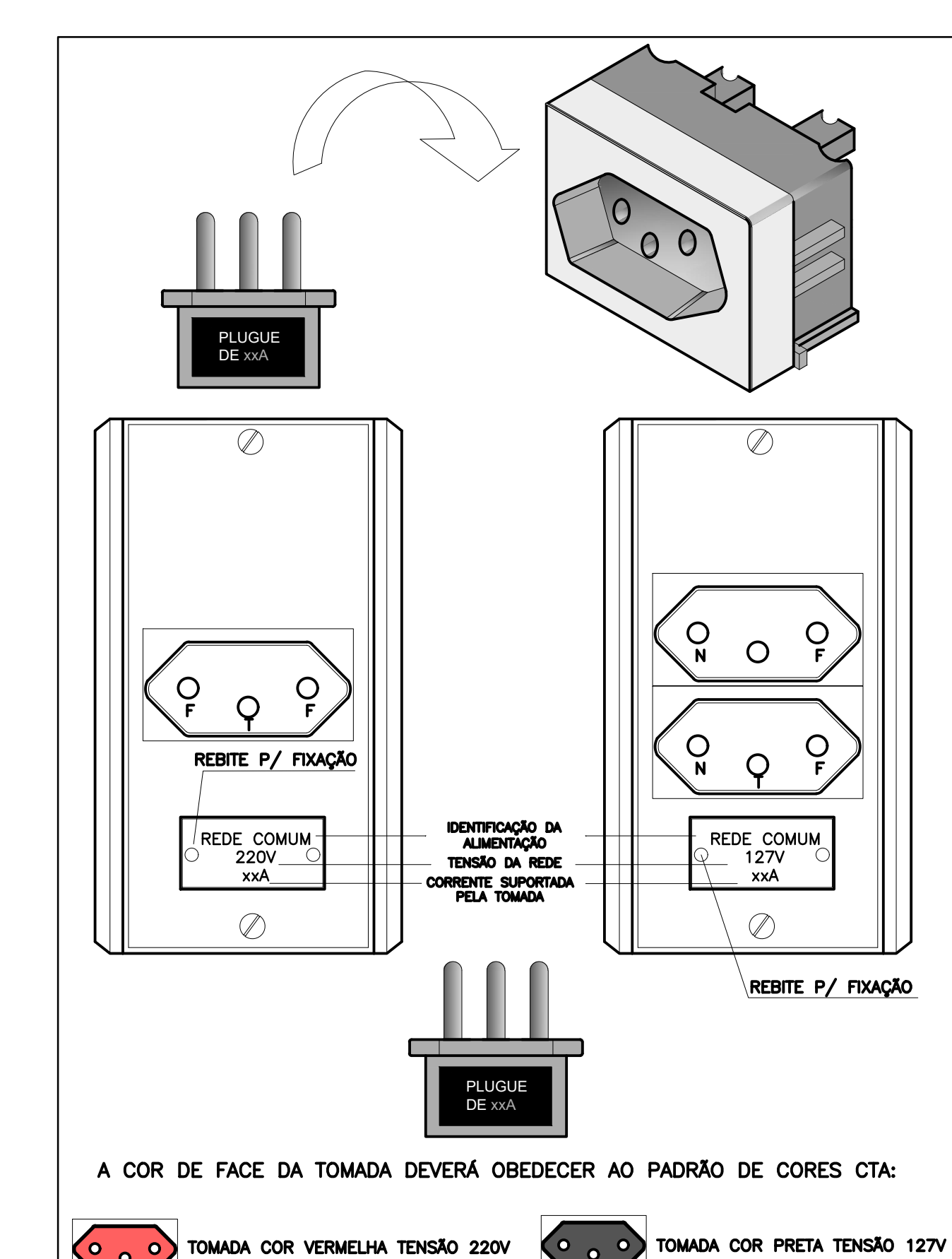


PLANTA LÓGICA - PAV. SUPERIOR
1:50

LEGENDA	
	PONTO DE LUZ NO TETO p= circuito / comando b= potência em Watts
	CAIXA DE PASSAGEM TETO
	SPOT OU LUMINÁRIA EMBUTIDO NO FORRO
	ARANDELA NA PAREDE A 2,20m DO PISO
	QUADRO DE DISTRIBUIÇÃO DE LUZ, FORÇA E PROTEÇÕES
	INTERRUPTOR SIMPLES A 1,10m DO PISO
	INTERRUPTOR PARALELO A 1,10m DO PISO
	INTERRUPTOR INTERMEDIÁRIO A 1,10m DO PISO
	INTERRUPTOR DUPLO A 1,10m DO PISO
	PONTO PARA ANTENA TV A 0,30m DO PISO
	PONTO PARA ANTENA TV A 2,20m DO PISO
	PONTO DE TELEFONE NO PISO
	PONTO DE TELEFONE A 0,60m DO PISO
	PONTO DE TELEFONE A 1,30m DO PISO
	PONTO DE INTERFONE A 1,30m DO PISO
	PONTO DE LÓGICA A 0,30m DO PISO
	PONTO DE LÓGICA NO PISO
	TOMADA BAIXA 127 Vac F+N+T A 0,40M DO PISO
	TOMADA BAIXA 220 Vac 3F+T A 0,40M DO PISO
	TOMADA BAIXA 127 Vac F+N+T A 0,60M DO PISO
	TOMADA BAIXA 220 Vac 2F+T A 0,60M DO PISO
	TOMADA BAIXA 220 Vac 3F+T A 0,60M DO PISO
	TOMADA MÉDIA 127 Vac F+N+T A 1,20M DO PISO
	TOMADA MÉDIA 220 Vac 3F+T A 1,20M DO PISO
	TOMADA MÉDIA 127 Vac 3F+T A 1,20M DO PISO
	TOMADA ALTA 127 Vac F+N+T A 2,40M DO PISO
	TOMADA ALTA 220 Vac 2F+T A 2,40M DO PISO
	TOMADA ALTA 220 Vac 3F+T A 2,40M DO PISO
	TOMADA 127 Vac F+N+T NO PISO
	TOMADA 220 Vac 3F+T NO PISO

LEGENDA	
	ELETRODUTO OU INDICAÇÃO DE TUBULAÇÃO QUE DESCE
	ELETRODUTO OU INDICAÇÃO DE TUBULAÇÃO QUE SOBE
	ELETRODUTO OU INDICAÇÃO DE PASSAGEM
	ELETRODUTO NO TETO OU PAREDE
	OBS. 01: ELETRODUTOS GALVANIZADO NAS INSTALAÇÕES APARENTES.
	OBS. 02: NOS LOCOS COM FORRO, PODERÁ SER UTILIZADOS ELETRODUTOS EM PVC RÍGIDO
	OBS. 03: NOS LOCOS EMBUTIDOS NAS PAREDES PODERÃO SER UTILIZADOS ELETRODUTOS EM PVC RÍGIDO OU DO TIPO CORRUGADO REFORÇADO
	ELETRODUTO EMBUTIDO NO PISO
	ELETRODUTO PARA ANTENA #1*
	ELETRODUTO PARA TELEFONIA #1*
	ELETRODUTO PARA ALARME #1*
	CABO DE ATERRAMENTO COM COBRE NU
	CONDUTORES FASE, RETORNO, NEUTRO E TERRA
	INDICAÇÃO DE PRUMADA
	CÂMERA - PREVISÃO SISTEMA DE SEGURANÇA (CTV)
	CAIXA PARA INSTALAÇÃO DO ALARME
	CAIXA DE PASSAGEM PARA INTERLIGAÇÃO DOS PONTOS CONFORME ESPECIFICAÇÕES (4x2 QUANDO NÃO INDICADO)
	CAIXA DE PASSAGEM 4X4 PARA ANTENA
	BLOCO AUTÔNOMO DE LUZ DE EMERGÊNCIA NO TETO - 40W FIXADO NO PERFILADO OU FORRO
	BLOCO AUTÔNOMO DE LUZ DE EMERGÊNCIA NA PAREDE-40W
	REFLETOR LED EMBUTIDO P/ PISCINA
	LUZ BALIZADORA DE PAREDE
	POSTE COM LUZ BALIZADORA
	LUZ BALIZADORA DE PISO
	FITA DE LED

- ### ANOTAÇÕES
- NOTA 1 : AS LUMINÁRIAS E TOMADAS NÃO DEVERÃO ULTRAPASSAR AS POTÊNCIAS ESPECIFICADAS EM CADA UM DOS PONTOS DO PROJETO. CASO ULTRAPASSAR, CONSULTAR O RESPONSÁVEL TÉCNICO.
- NOTA 2 : NOS LOCOS ONDE SERÃO UTILIZADOS FORROS DE GESSO OU ACABAMENTOS, TODAS AS LUMINÁRIAS DEVERÃO SER INTERLIGADAS AOS RESPECTIVOS CIRCUITOS ATRAVÉS DE TOMADAS 2P+T - CAPACIDADE MÍNIMA DE 10A E CABOS DO TIPO PP NA BITOLA MÍNIMA DE 3x#1,5mm²/1KV.
- NOTA 3 : CONDUTORES DE RETORNO DE ILUMINAÇÃO TERÃO BITOLA #1,5mm²/750V
- NOTA 4 : TODAS AS LUMINÁRIAS DEVERÃO ESTAR ATERRADAS.
- NOTA 5 : TODAS AS ESTRUTURAS METÁLICAS, DEVERÃO ESTAR ATERRADAS E INTERLIGADAS AO ATERRAMENTO GERAL DA EDIFICAÇÃO. (RESISTÊNCIA DE ATERRAMENTO R<10 OHMS EM QUALQUER ÉPOCA DO ANO)
- NOTA 6 : TODAS AS TOMADAS DEVERÃO TER FIO TERRA E SEREM ATERRADAS. ISOLAÇÃO COR VERDE E DEVERÃO SER INSTALADAS CONFORME NBR-14.136.
- NOTA 7 : ELETRODUTOS NÃO ESPECIFICADOS SERÃO DE #3/4"
- NOTA 8 : SEGUIR AS ESPECIFICAÇÕES DOS QUADROS DE CABOS.
- NOTA 9 : PARA CIRCUITOS ESPECIAIS, AR CONDICIONADO E OUTROS EQUIPAMENTOS, USAR CONDUTORES FASE COM ISOLAÇÃO COR PRETA-CLASSE 1KV; PARA CIRCUITOS DE TOMADAS DE USO COMUM, USAR CONDUTORES, ISOLAÇÃO COR VERMELHA-CLASSE 750VAC; USAR CONDUTORES COM ISOLAÇÃO COR PRETA PARA CIRCUITO FASE DE ILUMINAÇÃO-CLASSE 750VAC; USAR CONDUTORES COM ISOLAÇÃO COR AMARELA OU BRANCA PARA RETORNO DE ILUMINAÇÃO-CLASSE 750VAC; USAR OS CONDUTORES COM ISOLAÇÃO COR VERDE PARA TERRA-CLASSE 750VAC; USAR OS CONDUTORES COM ISOLAÇÃO COR AZUL PARA NEUTRO-CLASSE 750VAC;
- NOTA 10 : TODOS OS CIRCUITOS DEVEM TER FIO TERRA, EXCLUSIVO;
- NOTA 11 : NO CASO DE SEREM INSTALADOS TRANSFORMADORES, REATORES E/OU FONTES DE ILUMINAÇÃO, OS MESMOS DEVERÃO ESTAR SOBRE BASE INCOMBUSTÍVEL, EM LOCAL DE FÁCIL ACESSO E COM VENTILAÇÃO;
- NOTA 12 : UTILIZAR TERMINAIS ADEQUADOS NOS CABOS/FIOS FLEXÍVEIS NAS RESPECTIVAS LIGAÇÕES NO PAINEL DE DISTRIBUIÇÃO E ILUMINAÇÃO.
- NOTA 13 : TUBULAÇÕES PARA ALARME E TELEFONIA, DEVERÃO SER DE #1", SENDO: ENTRE FORRO/LAJE E PAREDE EM DRY WALL - EM PVC RÍGIDO; NOS PONTOS EMBUTIDOS NO PISO EM PVC FLEXÍVEL.
- NOTA 14 : TUBULAÇÃO PARA ILUMINAÇÃO E FORÇA, DEVERÃO SER DE #3/4", SENDO: ENTRE FORRO/LAJE E PAREDE EM DRY WALL - EM PVC RÍGIDO; NOS PONTOS EMBUTIDOS NO PISO EM PVC FLEXÍVEL;
- NOTA 15 : USAR CAIXAS DE PASSAGEM DE USO EXTERNO, DEVERÃO SER EM ALUMÍNIO COM TAMPAS;
- NOTA 16 : EXECUTAR AS INSTALAÇÕES DE ACORDO COM AS NORMAS VIGENTES;
- NOTA 17 : CABOS ALIMENTADORES DEVERÃO SER FLEXÍVEL CLASSE 5 COM ISOLAMENTO EM EPR 0,6/1KV;
- NOTA 18 : IDENTIFICAR TODOS OS FIOS, FASES, RETORNOS E NEUTROS C/ ANILHA E NUMERAÇÃO DOS CIRCUITOS CORRESPONDENTES;
- NOTA 19 : NÃO DEVERÃO SER USADOS CONDUTORES E CONDUTES SOLTOS SOBRE O GESSO OU EM VÃOS LIVRES SOB HIPÓTESE NENHUMA;
- NOTA 20 : INTERLIGAR OS BARRAMENTOS DE PE (TERRA) E NEUTRO NA ORIGEM DA INSTALAÇÃO;
- NOTA 21 : USAR TRANSFORMADOR SELV PARA LUMINÁRIA 12V;
- NOTA 22 : OS MODELOS E TIPOS DE LUMINÁRIAS SEGUIRÃO O ESCOPO DE DECORAÇÃO



ETAPA	ILUSTRAÇÃO DETALHE DE EMENDAS DE CABOS	DESCRIÇÃO
01		DESENCAPAR APROXIMADAMENTE 6 CENTÍMETROS DE CADA PONTA DOS CABOS
02		SEPARAR APROXIMADAMENTE 1/3 DOS FIOS QUE COMPÕEM O CABO, DOBRANDO-OS SOBRE A ISOLAÇÃO
03		SOBRAPOR OS CABOS EM APROXIMADAMENTE 5 CENTÍMETROS COMO INDICADO
04		TORCER A EXTREMIDADE DE UMA DAS PONTAS DESENCAPADAS SOBRE A BASE DA OUTRA COMO INDICADO
05		TORCER A EXTREMIDADE DA PONTA RESTANTE SOBRE A BASE DA PRIMEIRA COMO INDICADO
06		TORCER UMA DAS PONTAS DE 1/3 DOS FIOS, SOBRE AS OUTRAS EM SENTIDO CONTRÁRIO AO ANTERIOR, COMO INDICADO
07		TORCER A PONTA DE 1/3 DOS FIOS RESTANTE SOBRE AS OUTRAS EM SENTIDO CONTRÁRIO AO ANTERIOR, FORMANDO ASSIM UMA TRANÇA
08		ISOLAR A EMENDA COM FITA PLÁSTICA APLICANDO NO MÍNIMO 3 CAMADAS DE FITA, SOBRE A ÁREA ONDE A ISOLAÇÃO FOI SECCIONADA

NOTAS:
- NAS ETAPAS DE Nº03 E 07 INDIVIDUALMENTE A EMENDA DEVE SER APERTADA COM ALICATE SEM ARRASTÁ-LO SOBRE OS CABOS.
- EMENDAS COM DOBRAMENTOS DEVERÃO TER PROCEDIMENTOS SEMELHANTES.

NOTAS:
- COTAS EM CENTÍMETROS;
- COTAS DE NÍVEL EM METROS;
- CONFIRMAR MEDIDAS, ABERTURAS, NÍVEIS E PRumos NO LOCAL;
- MEDIDAS EM COTAS PREVALECEM SOBRE O DESENHO;
- ESSE DESENHO DEVE SER IMPRESSO COLORIDO;

DATA	DESENHO	RESPONSÁVEL	FOUR
00/00/0000	DESENHISTA	ARG. VICTOR GORDEEFF	
ESCALA	INDICADA	PROJETO	INDICADO
		0000_ELE_06_ELETRICADMG	
COD. DO PROJETO	DISCIPLINA	FASE	
1603	ELETRICA	EXECUTIVO	

TÍTULO
PLANTAS DE INSTALAÇÕES ELÉTRICAS
ANTENA, LÓGICA E TELEFONIA

PROJETO
RESIDENCIA UNIFAMILIAR - CASA LP

CLIENTE
NOME DO CLIENTE

TRABALHO DESENVOLVIDO POR

GORDEEFF
ARQUITETURA
ENDREÇO + CONTATOS

25/36