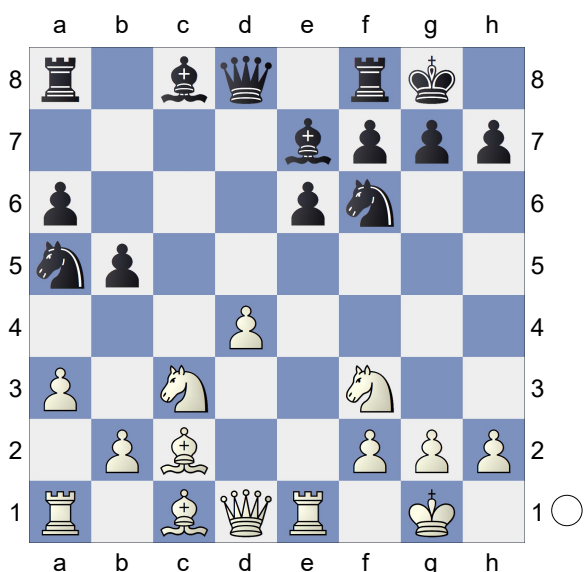
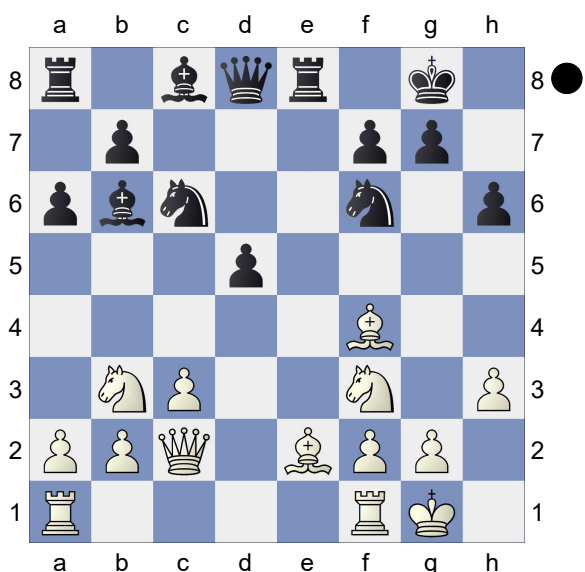


□ Exercício 1  
 ■ Brancas Jogam  
 [MF Julia Alboredo]



Jogam as Brancas. Baseado nos conceitos aprendidos de como jogar com o peão isolado, escolha a melhor sequência tentando realizar algum dos planos típicos neste tipo de estrutura.

□ Exercício 2  
 ■ Jogam as Pretas  
 [MF Julia Alboredo]

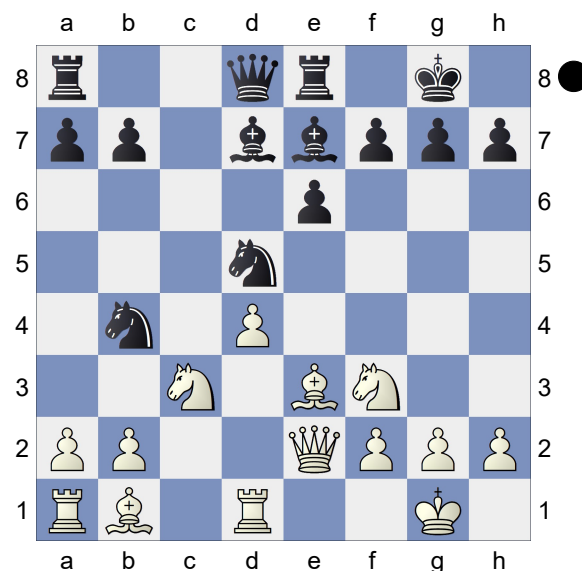


[#] Jogam as Pretas. Baseado nos

conceitos aprendidos de como jogar com o peão isolado, escolha a melhor sequência tentando realizar algum dos planos típicos neste tipo de estrutura.

□ Alboredo, Julia **D42**  
 2200  
 ■ Martinez Ramirez, Lennis **2456**  
 Roquetas de Mar op 33rd (2.15) 5.1.22  
 [Alboredo, Julia]

As pretas acabaram de jogar Tc8.

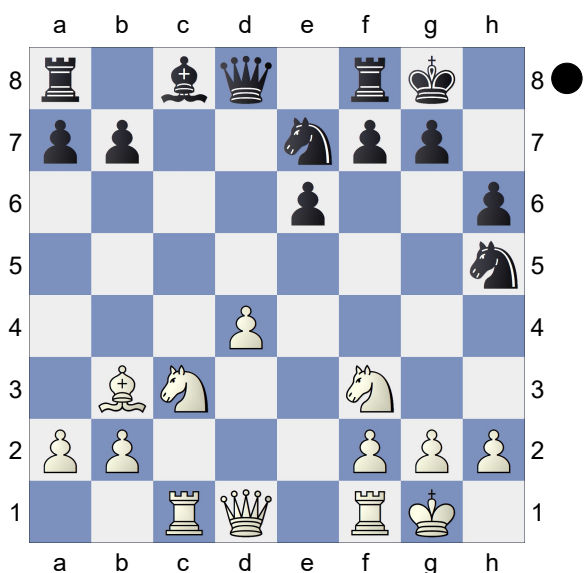
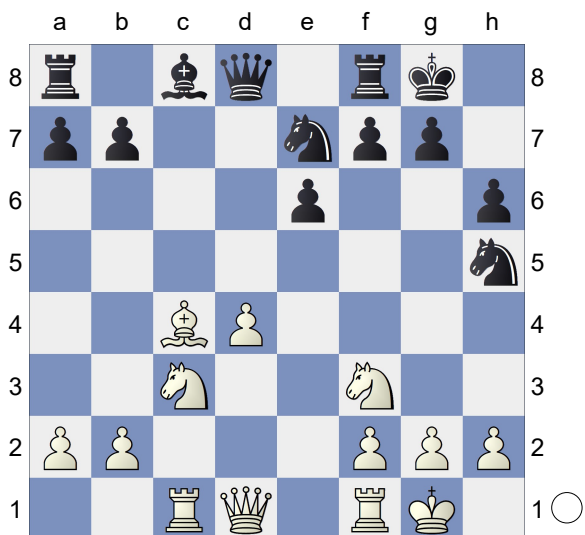


Jogam as Brancas. Baseado nos conceitos aprendidos de como jogar com o peão isolado, escolha a melhor sequência tentando realizar algum dos planos típicos neste tipo de estrutura.  
 13...Rc8  
**1-0**

□ Exercício 4  
 ■ Pretas Jogam  
 Rio de Janeiro (6)  
 [MF Julia Alboredo]

(Diagram)

13.Bb3



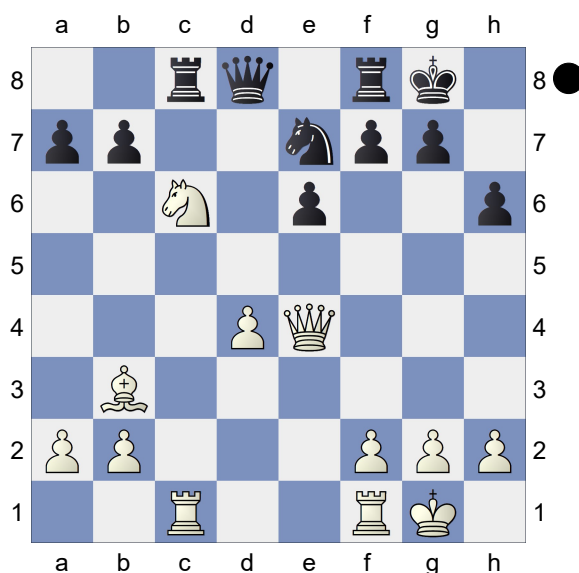
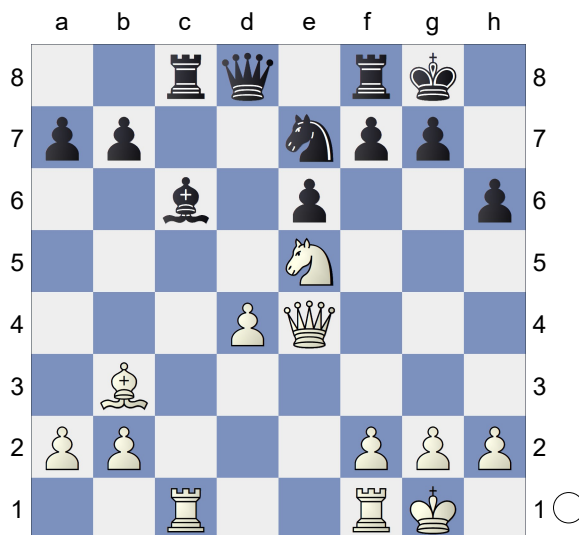
[#] Jogam as Pretas. Baseado nos conceitos aprendidos de como jogar contra o peão isolado, escolha a melhor sequência tentando realizar algum dos planos típicos neste tipo de estrutura.

□ Exercício 5  
 ■ Pretas Jogam  
 Rio de Janeiro (6)  
 [MF Julia Alboredo]

(Diagram)

6.Nxc6

(Diagram)



Após 6.Cxc6, faça uma análise da posição e escolha a melhor opção de captura para as pretas: A) 6...Cxc6 B) 6...Txc6 e C) 6...bxc6