

A horizontal bar at the top of the page with a rainbow gradient, transitioning from yellow on the left to orange, red, magenta, purple, blue, and cyan on the right.

EBOOK GUIA DEFINITIVO ESTUDO DAS CORES PARA TATUADORES

Por Fernando de Souza

A graphic in the bottom right corner consisting of several overlapping, curved bands of color in a rainbow sequence (green, yellow, red, blue).

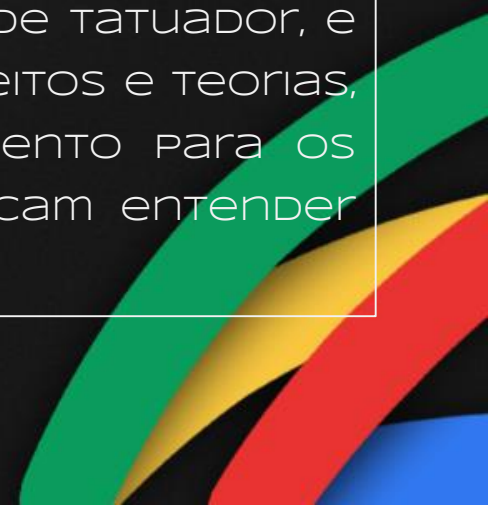
APRESENTAÇÃO



OLÁ, meu nome é FERNANDO SOUZA.

SOU TATUADOR DESDE 2007, ESPECIALIZADO EM TATUAGENS REALISTAS COLORIDO E PRETO&BRANCO, CRIADOR DA PLATAFORMA *TATTOO CURSOS*, UM SITE QUE OFERECE CONTEÚDO TÉCNICO E ARTÍSTICO, ALÉM DE DICAS PARA TATUADORES INICIANTES E PROFISSIONAIS QUE BUSCAM CRESCER, APRENDER E APERFEIÇOAR SUA TÉCNICA.

SEMPRE ME DEDIQUEI MUITO E CORRI ATRÁS DE MAIS CONHECIMENTO SOBRE TUDO QUE PUDESSE ME AJUDAR NA CARREIRA DE TATUADOR, E DEPOIS DE ANOS ESTUDANDO VÁRIAS TÉCNICAS, CONCEITOS E TEORIAS, VENHO AQUI PASSAR UM POUCO DESTES CONHECIMENTOS PARA OS TATUADORES - INICIANTES E AVANÇADOS - QUE BUSCAM ENTENDER MELHOR A APLICAÇÃO DAS CORES NA TATUAGEM.



INTRODUÇÃO

Neste e-book apresento uma visão sobre o Círculo Cromático e a Teoria das Cores, demonstro como podem ser usados para melhorar a aplicação das cores em nossos desenhos e tatuagens.

É muito importante saber disso, pois com as combinações de tons certos conseguimos intensificar uma cor ou um personagem, e até criar um novo tom que poderá ser usado como uma sombra colorida, sem utilizar o preto.

Conhecendo as cores e a relação que existe entre elas conseguimos produzir tons na tatuagem que fiquem mais harmônicos com o desenho que estamos criando.

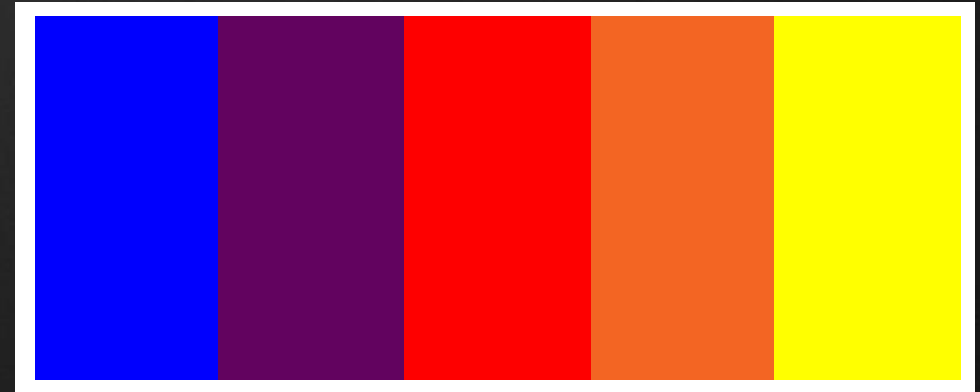


MATIZ

Então, vamos começar entendendo alguns termos mais usados neste assunto:

A Matiz é a propriedade da cor que nos permite classificar e distinguir uma cor de outra através de termos como vermelho, verde, azul, amarelo, violeta, etc.

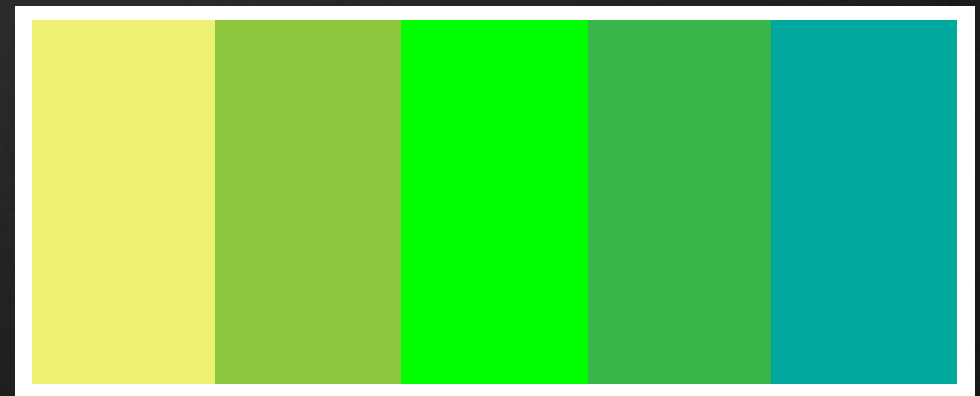
Para se mudar o tom ou matiz de uma cor, acrescenta-se outro tom, assim, obtemos diferentes gradações ou tonalidades



TONALIDADE

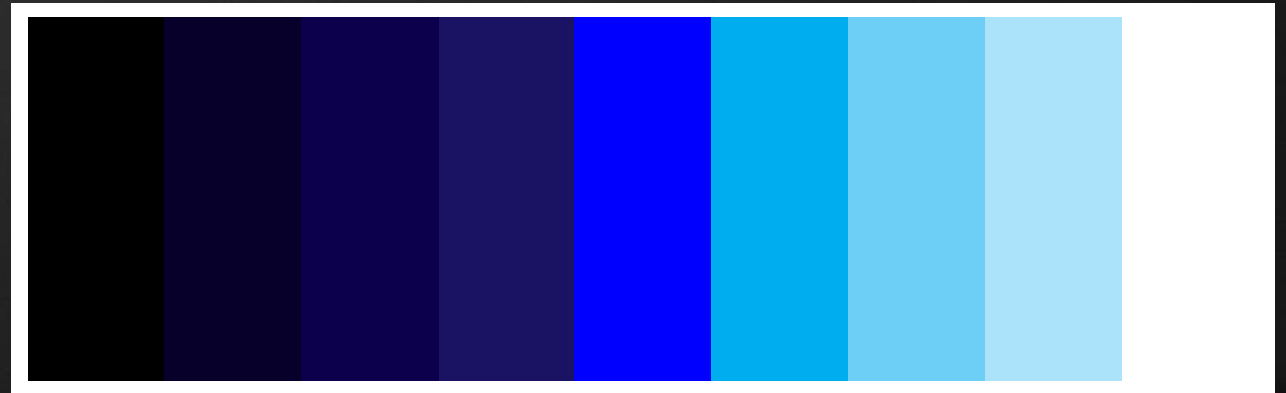
Este termo define as variantes de uma cor (matiz) relacionadas com a sua saturação ou luminosidade ou como resultado da mistura com outras cores próximas.

Por exemplo, o verde claro, o verde escuro, o verde amarelado e o verde azulado são diferentes tonalidades do verde.



GRAU – VALOR - LUMINOSIDADE

Estes são termos usados para definir a quantidade de luz (branco) ou sombra (preto) existente em uma cor, estes termos tem relação com a “escala tonal” ou “escala de valores” da cor.

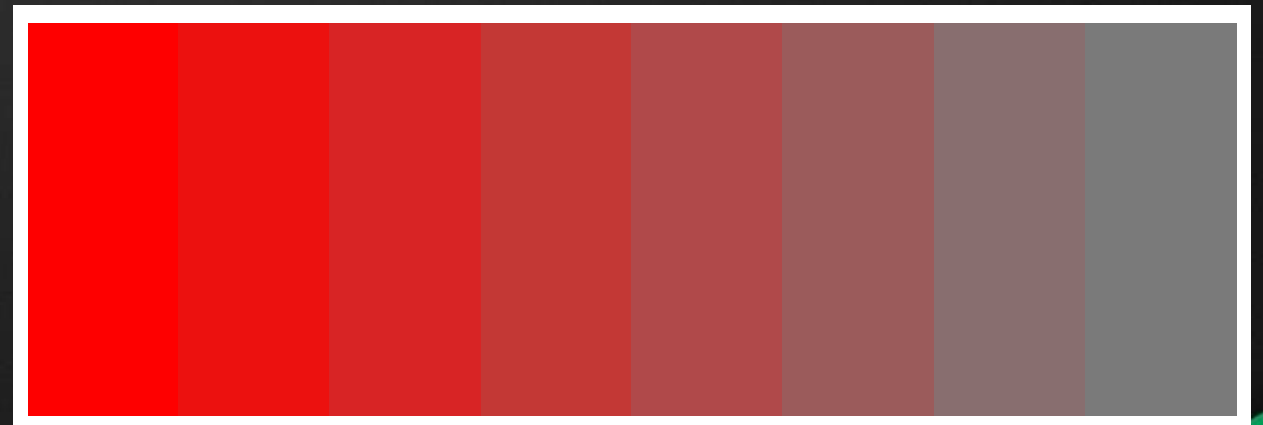


SATURAÇÃO OU INTENSIDADE

Este termo refere-se a vivacidade ou palidez de uma cor, está associado com a pureza da cor em um determinado tom. Quanto mais intensa for a cor, mais saturada ela é. Cores mais saturadas transmitem maior sensação de movimento e proximidade.

A saturação também pode ser definida pela quantidade de cinza existente em uma cor: quanto mais cinza ou mais neutra for, menos brilhante ou menos "saturada" ela é. Igualmente, qualquer mudança feita a uma cor pura automaticamente baixa sua saturação.

Por exemplo, chamamos um vermelho de "muito saturado" quando nos referimos a um vermelho puro e vivo. Entretanto, quando nos referimos a uma variação de vermelho que contenha algum valor de cinza, a chamamos de menos saturada. A saturação é mais baixa quando se adiciona seu oposto (cor complementar) no círculo cromático.



CÍRCULO CROMÁTICO

Instrumento muito útil no entendimento da teoria das cores e geralmente usado para estudar as cores-pigmento.

Independentemente dos atributos físicos das tintas, é necessário conhecer as propriedades das cores de forma a podermos resolver e fazer a melhor escolha e mistura das cores na hora de pigmentar a pele.

Neste círculo cromático podemos diferenciar claramente as denominadas cores primarias, cores secundarias, valores tonais e cores complementares.



CÍRCULO CROMÁTICO

O círculo cromático, tradicionalmente é representado como o próprio nome indica, por um círculo com 12 cores: três primárias, três secundárias (formadas pela mistura das primárias) e seis terciárias, criadas pelas misturas das primárias com as secundárias.

De uma maneira simples: amarelo misturado com azul em partes iguais dão como resultado o verde; azul misturado com vermelho em partes iguais dão como resultado o violeta e vermelho misturado com amarelo em partes iguais dão como resultado o laranja.

Com adição do preto formamos as sombras ou cores escuras e com adição de branco formamos luzes, cores claras ou cores iluminadas.

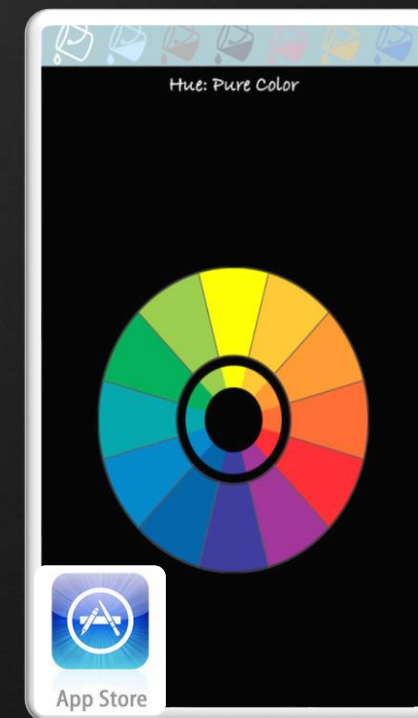


Modelo encontrado em papelarias de arte



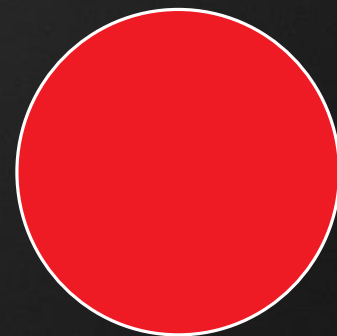
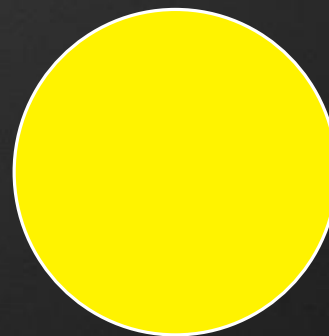
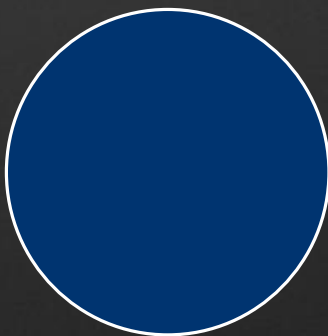
DICA: Uma forma simples de utilizar o círculo cromático com maior praticidade é baixar o app *Painter's Color Wheel* para Android ou *Color Wheel* para IOS, estes aplicativos simulam as combinações existentes no círculo cromático.

APLICATIVOS MOBILE



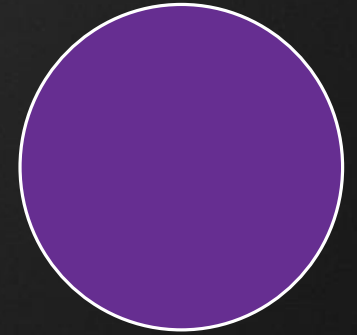
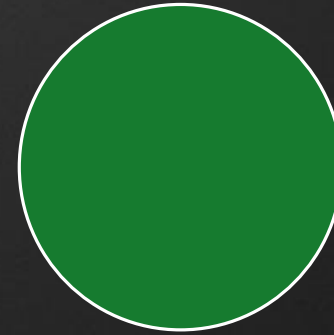
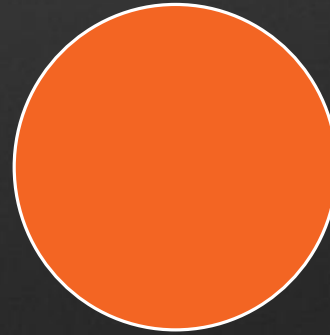
Azul, Amarelo e Vermelho. Elas são a base para todas as outras misturas de tons, essas cores não podem ser produzidas por nenhuma outra combinação, por isso são chamadas de primárias.

CORES PRIMÁRIAS



CORES SECUNDÁRIAS

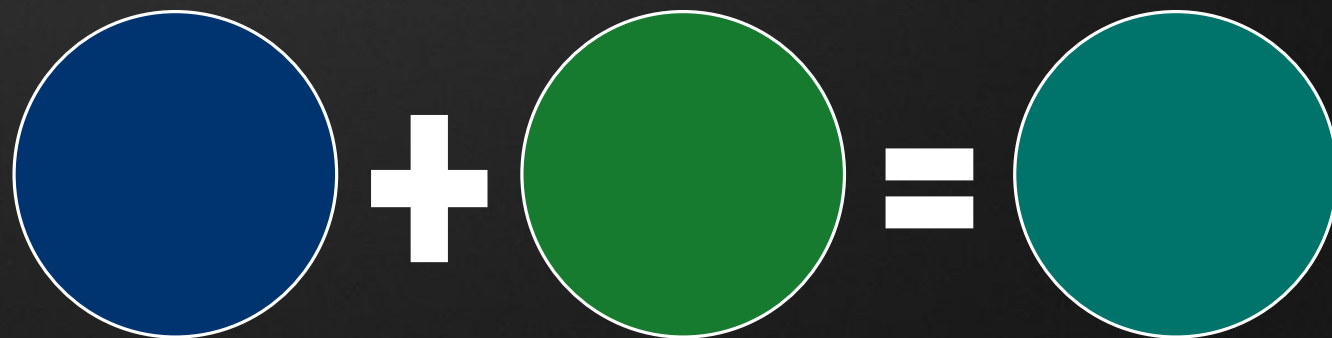
Laranja, Verde e Violeta. São as misturas das cores primárias entre si. Por exemplo, misturando-se amarelo com azul em proporções iguais, teremos o verde.



São as misturas das cores secundárias com as primárias. Então, por exemplo, se misturarmos o verde com azul, teremos o azul turquesa.

Sabendo disso, temos agora uma noção de quais os tons obteremos ao misturar as cores básicas. No começo, o processo é bem teórico, aconselho a manter por perto o círculo cromático, quando eu comecei a utilizá-lo, imprimi uma cópia e coloquei na minha bancada de tatuagem, dessa forma, sempre que eu precisava chegar a um tom específico eu procurava a mistura de cores mais apropriada. Com o tempo, essa ferramenta gravada na sua memória, mas vamos devagar, não tenha medo de usar sua cola quando necessário.

CORES TERCIÁRIAS



CORES COMPLEMENTARES

São as cores que estão em lados opostos no círculo cromático, ou seja, o verde é complementar do vermelho, o laranja é complementar do azul e o amarelo é complementar do violeta.

Utilizaremos isso basicamente para ressaltar áreas de interesse, por geração de contraste entre tons complementares ou para criar uma sombra natural misturando elas entre si, criando tons neutros.

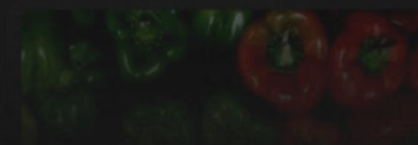
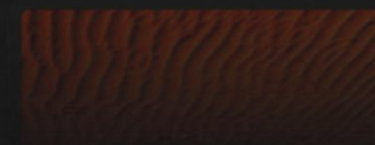


CORES COMPLEMENTARES

Por exemplo, se quisermos intensificar o amarelo, podemos colocar próximo a ele elementos de tom violeta, eles farão com que o elemento principal amarelo fique mais destacado.

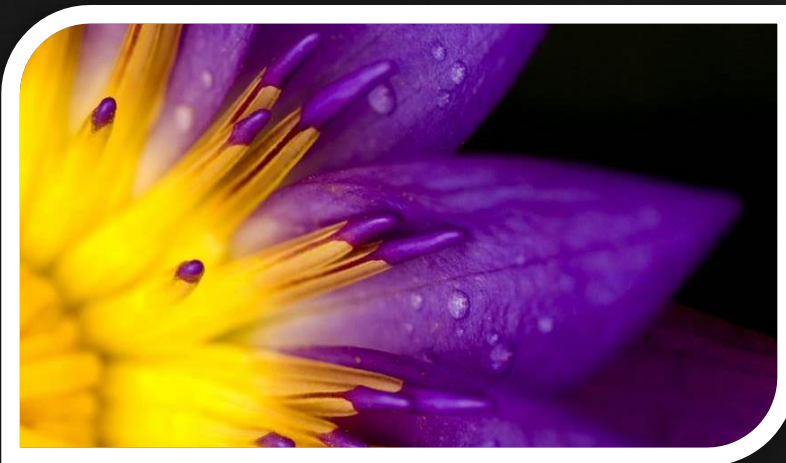
Esse efeito óptico ocorre pois a luz que reflete nessas cores complementares possuem comprimentos de onda muito diferentes ao olho humano, tornando-se extremamente contrastantes quando colocadas próximas uma das outras.

Observe como as cores complementares funcionam bem na natureza:



CORES COMPLEMENTARES

Note como as cores parecem muito mais vibrantes quando colocadas próximas as suas complementares:



CORES COMPLEMENTARES

Note como as cores parecem muito mais vibrantes quando colocadas próximas as suas complementares:



São cores que estão próximas uma das outras no círculo cromático.

Elas são cores que combinam entre elas, pois a luz que reflete nessas cores possui comprimentos de onda muito próximo ao olho humano, se tornando mais harmônicas quando comparadas. Sendo mais fácil usá-las em uma imagem com um degrade de tons, dando uma sensação de fluidez para a imagem, desta forma não há choque entre as cores e o resultado é muito mais suave.

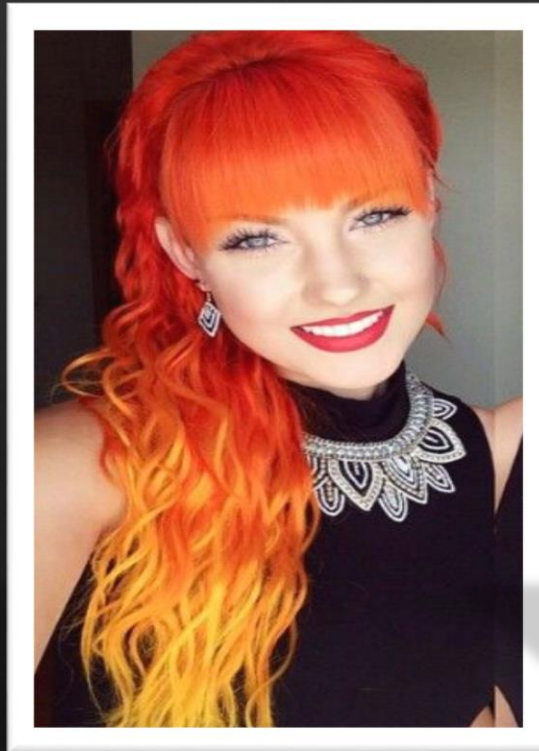
Aqui a regra é bem simples, basta escolher um tom central e utilizar seus tons laterais no círculo cromático.

CORES ANÁLOGAS



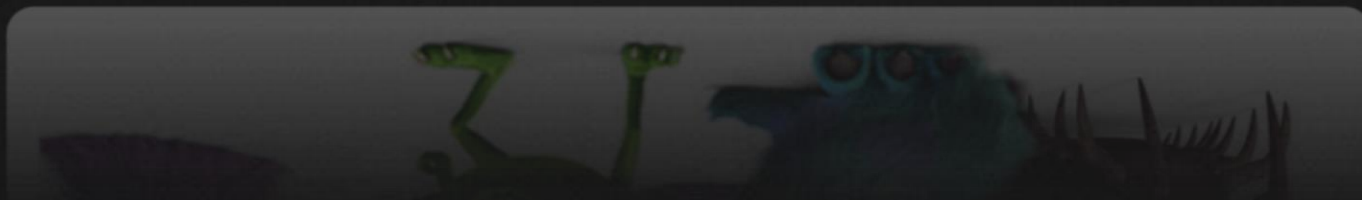
CORES ANÁLOGAS

Exemplos de como as cores análogas utilizadas na moda em geral:



CORES ANÁLOGAS

Exemplos de como as cores análogas utilizadas no cinema:



APLICANDO A TEORIA DAS CORES



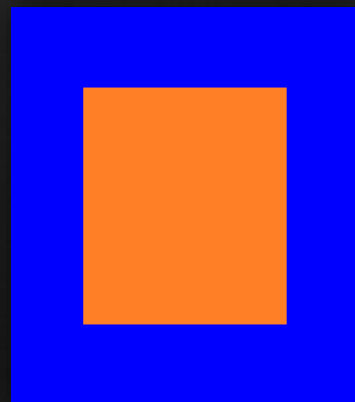
Agora falaremos um pouco sobre a aplicação do Círculo Cromático para intensificar uma cor ou neutralizá-la criando uma sombra mais natural.



INTENSIFICANDO AS CORES

As Cores Complementares servem para intensificar ou neutralizar um tom dependendo da forma que são usadas, esse recurso é amplamente utilizado em todos os meios de comunicação visual, propagandas, logomarcas, cinema, moda, fotografia e a própria natureza exibe exemplos deste recurso para criar belíssimas e intensas obras de arte.

Observem que ao colocar uma cor complementar próxima a outra, iremos intensificá-la, deixando-a mais chamativa e atraente em relação às outras cores do cenário, esse recurso pode ser usado para destacar um personagem principal de um desenho, ou para criar uma composição que tenha um choque muito intenso de cores para o observador, tornando o trabalho mais vivo.



**Cores
Complementares**



**Destaque de
Personagem**



**Composição
Intensa**

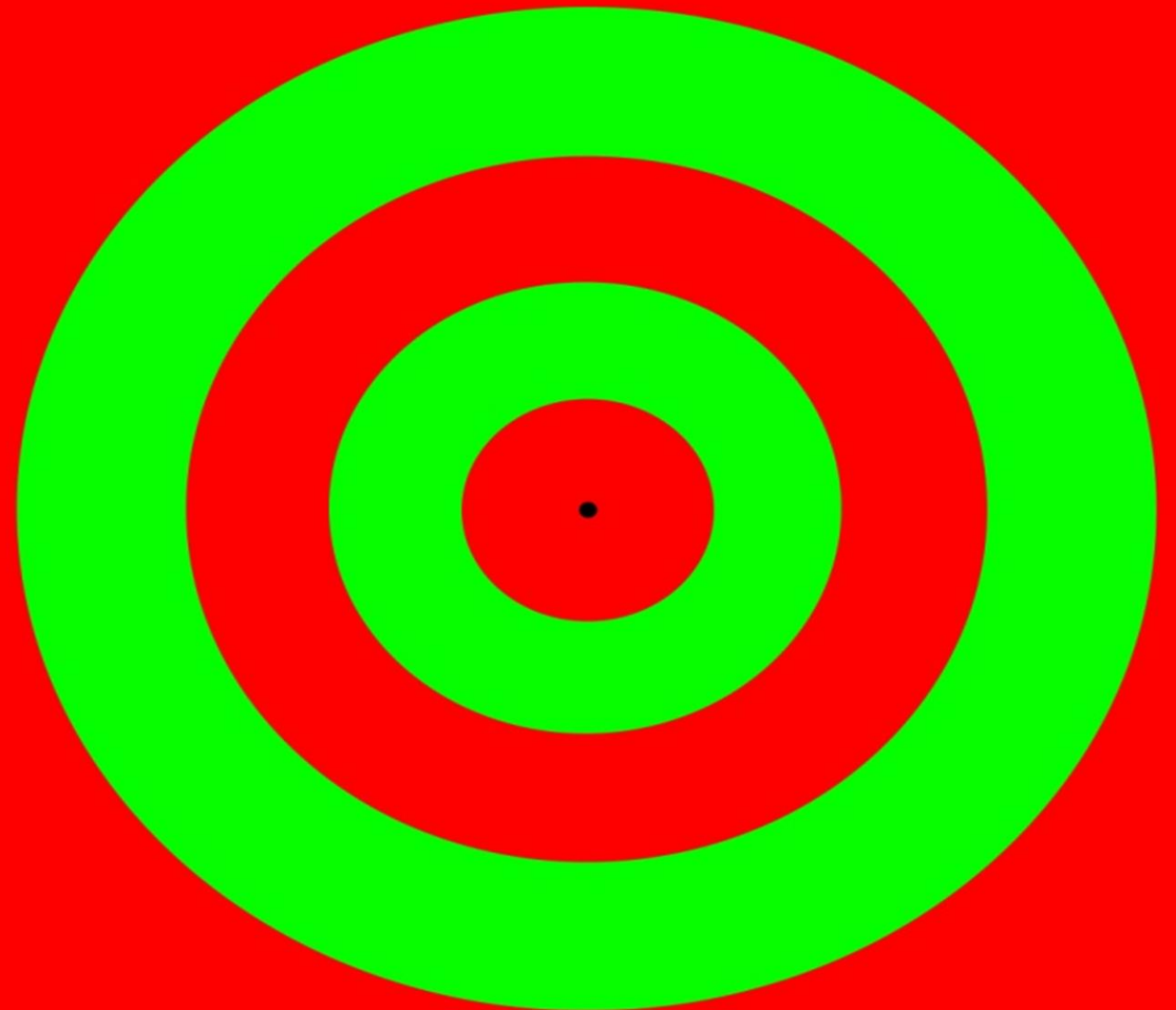


TESTE ÓPTICO: INVERSÃO DE COR COMPLEMENTAR

Faça um teste com a imagem ao lado.

Amplie essa imagem na sua tela o máximo que puder até preencher a tela toda, então focalize seu olhar no ponto preto central e permaneça olhando fixamente por cerca de 30 a 40 segundos, após esse tempo olhe rapidamente para uma parede branca ou um papel branco e mantenha seu olhar parado por alguns segundos.

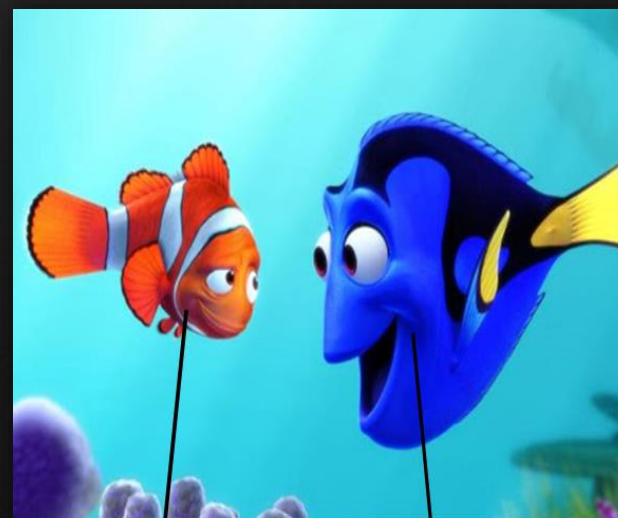
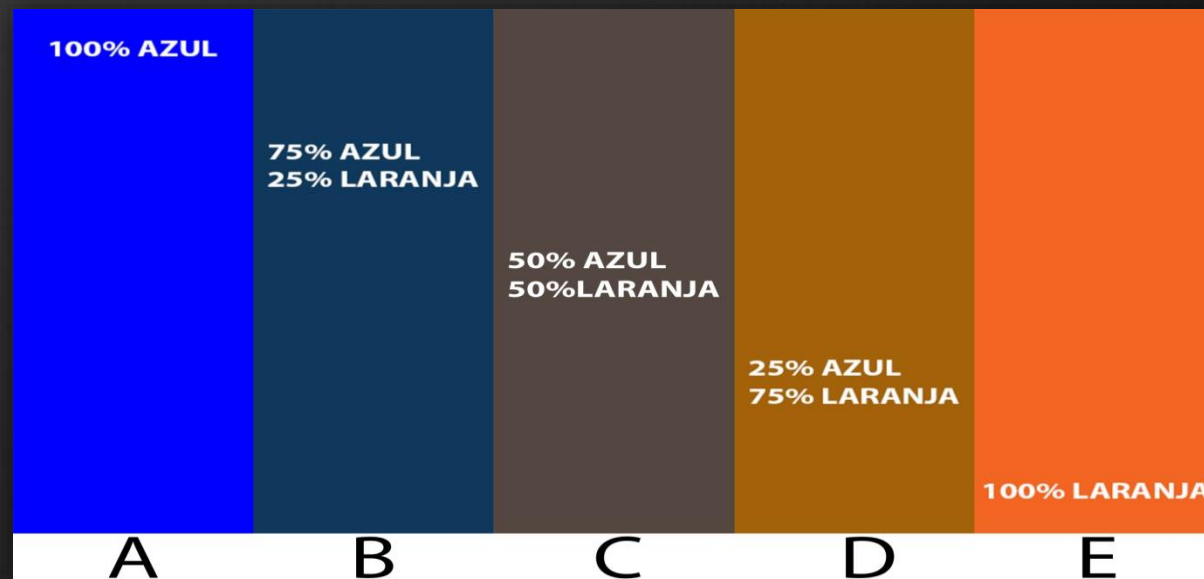
Você irá notar que as cores irão se inverter. Isso acontece porque seu olho registra a imagem negativa, ou seja, com os tons diretamente inversos.



Se misturarmos uma cor com a sua complementar, iremos neutralizá-la criando um tom intermediário. Dependendo da proporção desta mistura, o resultado pode ser usado como sombra natural colorida tanto para uma cor quanto para a outra sem a necessidade de adição de preto, que torna a sombra artificial.

Por exemplo: Ao misturarmos o laranja com o azul em proporções iguais, criaremos uma cor neutra "amarronzada". Na imagem abaixo, o tom resultante da mistura "B" serve como sombra natural para o tom "A", da mesma forma que o tom "D" serve como sombra natural para o tom "E".

NEUTRALIZANDO AS CORES



65% Laranja
35% Azul

80% Laranja
20% Azul



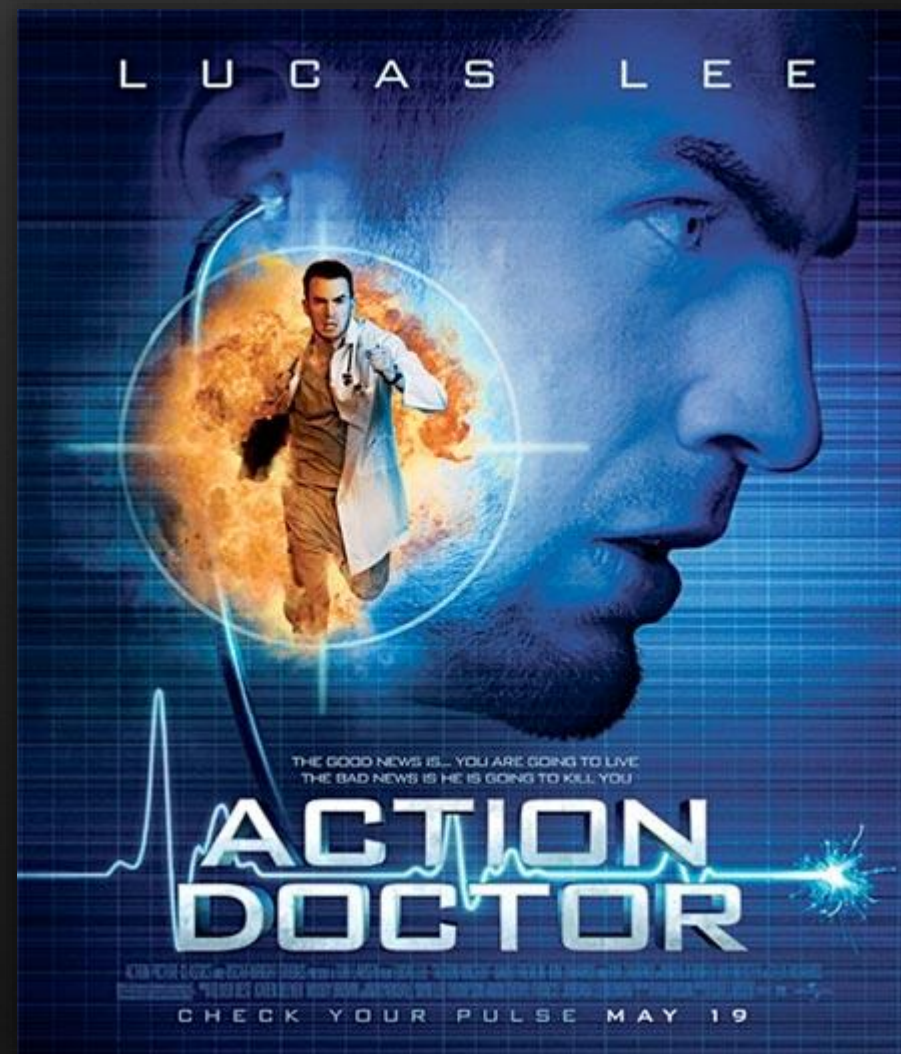
80% Laranja
20% Azul

80% Laranja
20% Azul

APLICAÇÃO EM DESENHOS

Agora que já entendemos os conceitos usados para definir as cores e a relação que existe entre elas, vamos falar de como usar esses conceitos na criação de desenhos para tatuagens.

É importante lembrar que não existe certo ou errado na hora de criar arte, aprendemos regras e conceitos técnicos para aplicar em diferentes situações, porém, temos total liberdade de uso da criatividade, desde que o resultado seja agradável e estimulante aos olhos do observador.



APLICAÇÃO EM DESENHOS

Primeiro é preciso aprender as regras básicas e colocá-las em prática para entender seus princípios e limites e posteriormente trabalhar fora deles.

Uma boa composição para atrair o olhar das pessoas é usar combinações de cores complementares no seu desenho.



As cores frias e pálidas passam uma sensação de distância, por isso são mais indicadas para usar no fundo dos desenhos e imagens, enquanto as cores quentes e saturadas (vivas) são mais indicadas para os personagens principais.

Podemos ver essa combinação na imagem. Combinação de cores complementares: azul e laranja.

Cores frias ao fundo e cores quentes nos personagens em destaque.

APLICAÇÃO EM DESENHOS



Se você quiser usar uma terceira cor como forma de iluminação do personagem principal, é interessante usar uma cor análoga para dar maior naturalidade. Perceba que as cores devem ser distribuídas de forma que não briguem entre elas pela atenção do observador. O fundo geralmente tem maior área de preenchimento, seguido do personagem e apenas uma pequena área para a luz (terceira cor).

Podemos dividir da seguinte forma: Fundo 60%, personagem 35% e iluminação 5%. Assim conseguiremos uma composição bastante harmônica e que atraia toda a atenção para o personagem principal do desenho.

Na imagem do arqueiro, podemos ver novamente as cores frias e pálidas ao fundo, dando um contraste maior com o rosto do personagem em destaque por suas cores quentes e mais saturadas, uma vez que foi usada uma sequência de cores análogas (vermelho e vinho) na roupa do personagem para dar mais harmonia.

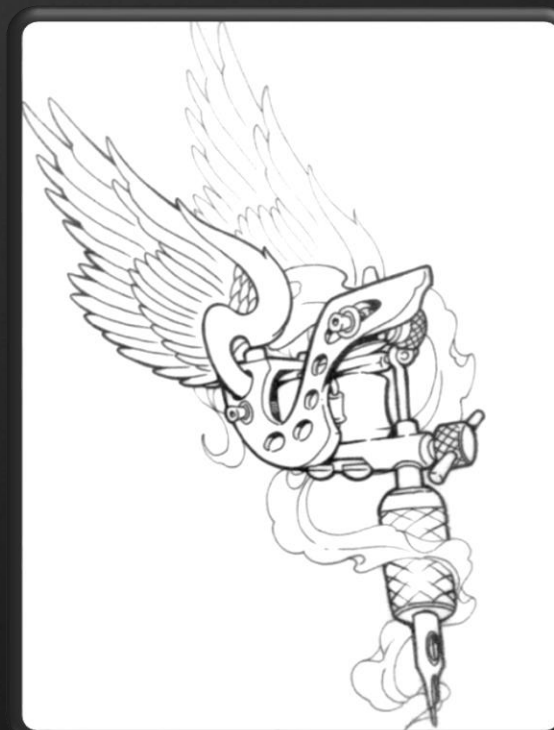
APLICAÇÃO EM DESENHOS



Existem muitas formas de criar uma boa profundidade de campo, em desenhos por exemplo, podemos fazer o uso das linhas, dando mais proximidade quando utilizamos traços mais grossos ou distanciando os elementos para o fundo com contornos mais finos ou até a ausência de traços, como podemos ver na imagem ao lado. Podemos notar a diferença de planos entre as asas criada simplesmente pela diferença de espessura das linhas de contorno, e no corpo da máquina onde o bold line atrai toda a atenção do observador para o elemento mais próximo.

Quando falamos de imagens mais realistas, onde geralmente não utilizamos linhas ou contornos aparentes, podemos criar essa sensação de distância variando saturação das cores utilizadas no ambiente. É importante entendermos bem os conceitos mencionados neste e-book para usarmos as cores na sua intensidade correta.

PROFUNDIDADE DE CAMPO

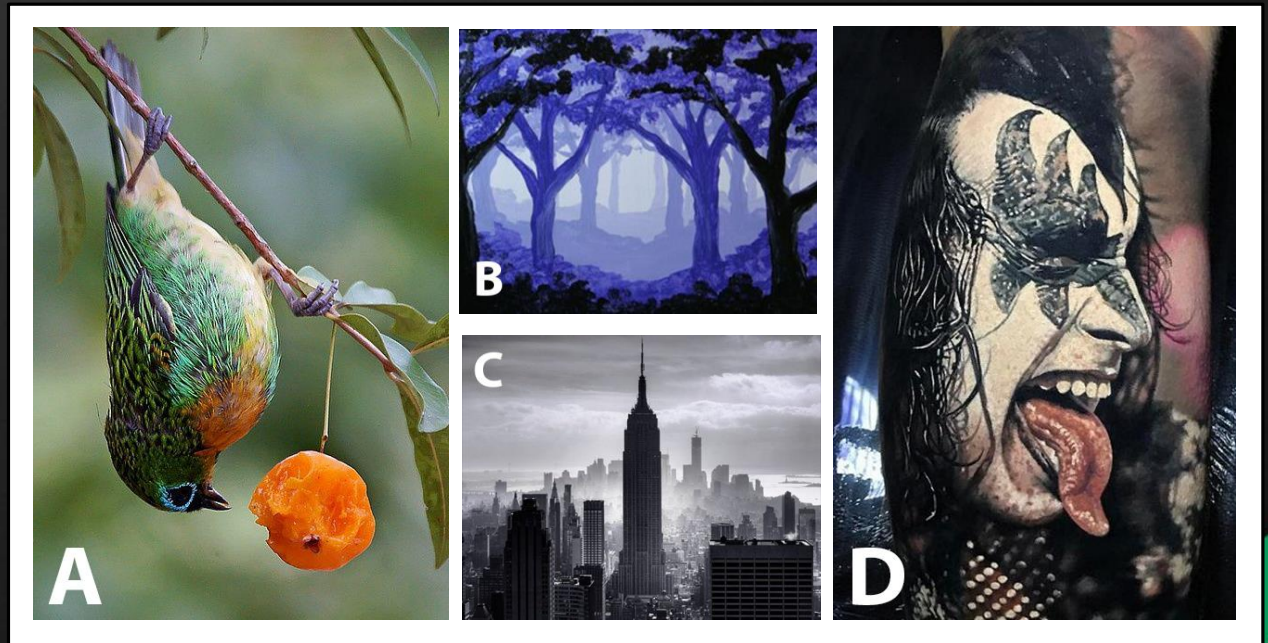


PROFUNDIDADE DE CAMPO

Muitas vezes prestamos atenção em copiar a referência para a pele usando as mesmas cores, pegando cada cor diretamente do batoque, na sua forma pura, ou seja, na sua cor natural, sem observar a saturação presente na referência que temos que seguir.

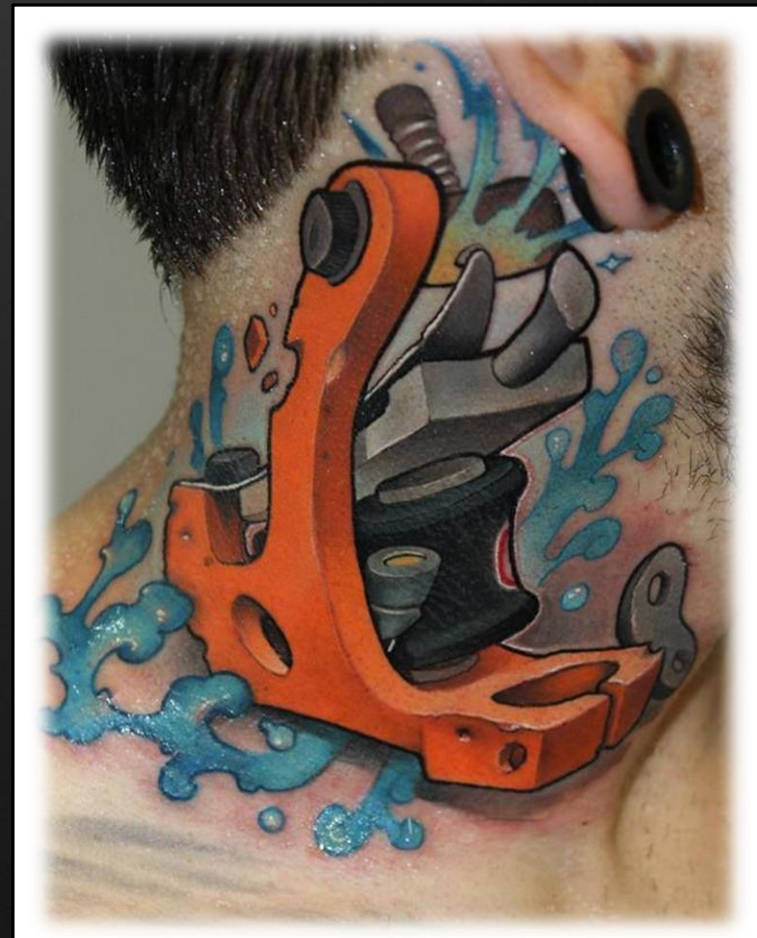
Veja nos exemplos ao lado: Na imagem "A", o pássaro e o fundo apresentam o mesmo tom de verde, mas com iluminação e saturação diferentes.

Comece a analisar mais esse tipo de efeito causado pela diferença de iluminação e saturação dos tons. veja como simplesmente alterando esses elementos podemos criar uma nítida sensação de distância na imagem "B" e "C".



EXEMPLOS DE TATUAGENS

Alguns exemplos de tatuagens com o uso correto da teoria das cores para dar maior intensidade nos personagens e mais vida nas composições criadas:



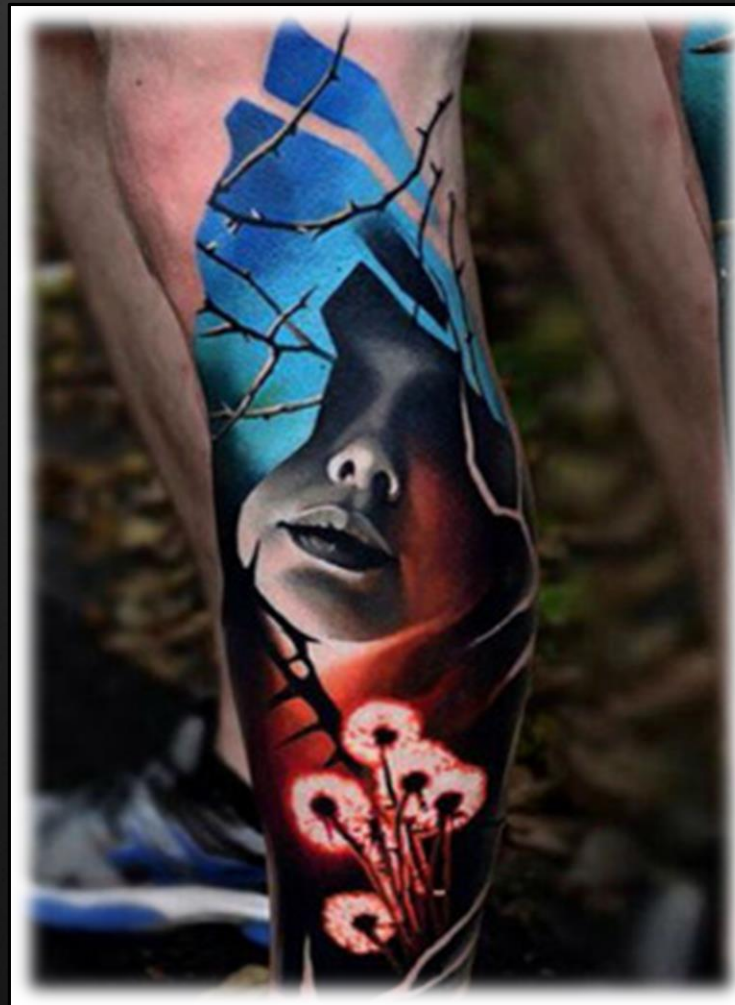
EXEMPLOS DE TATUAGENS

Alguns exemplos de tatuagens com o uso correto da teoria das cores para dar maior intensidade nos personagens e mais vida nas composições criadas:



EXEMPLOS DE TATUAGENS

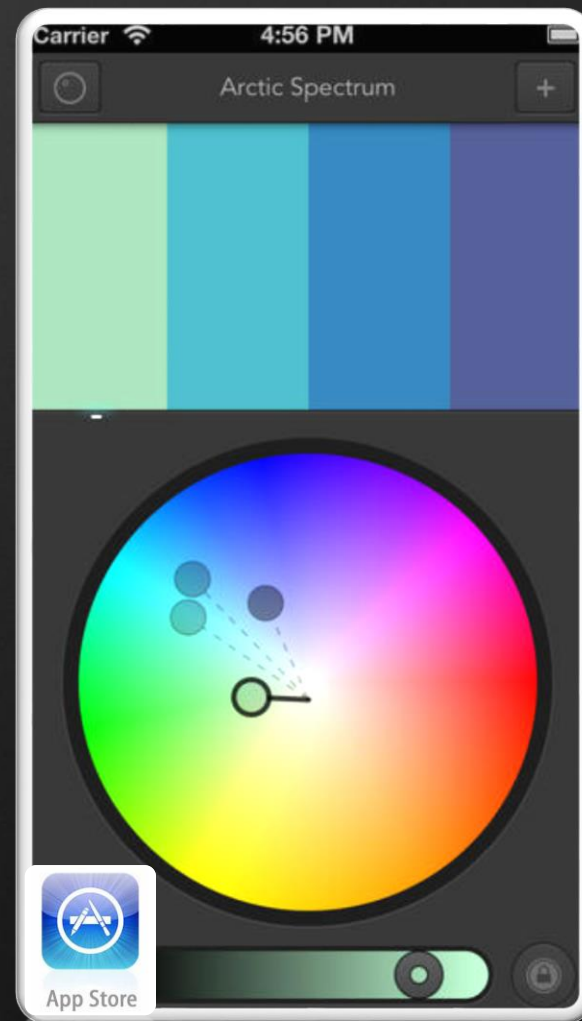
Alguns exemplos de tatuagens com o uso correto da teoria das cores para dar maior intensidade nos personagens e mais vida nas composições criadas:





DICA para IOS: Outro aplicativo muito interessante é o **SPECTRUM**, este aplicativo mostra todas as cores existentes em uma determinada imagem, desta forma podemos identificar quais cores básicas iremos precisar para reproduzir uma referência. Este é um aplicativo gratuito que treina seus olhos e te ajuda a achar as cores corretamente.

APLICATIVOS MOBILE



CONCLUSÃO

Veja como este tema é simples e muito eficiente quando precisamos produzir imagens e escolher corretamente as cores mais harmônicas tanto para o fundo quanto para a composição dos personagens principais de uma tatuagem. Note que grandes artistas utilizam-se desta teoria para dar mais impacto nas suas obras, nenhuma cor é escolhida ao acaso em uma obra, cada tom, cada elemento é escolhido por uma determinada razão, alcançando o resultado desejado pelo artista experiente.

Observe essas combinações no seu dia-a-dia e pratique bastante em seus desenhos! Sempre que for fazer uma imagem com uma determinada cor, tente usar as **Cores Análogas** para conseguir harmonia e as **Cores Complementares** para gerar destaque e sombras mais naturais, é um exercício diário e bem estimulante. Lembre-se que com o tempo isso se tornará natural para você, toda a regra já estará na sua cabeça, mas enquanto isso, treine muito, pois com certeza você vai conseguir resultados muito melhores nas suas próximas tatuagens.

AGRADECIMENTO

Agradeço e parabenizo a todos os profissionais que adquiriram este material, que estão em busca de mais conhecimento e desenvolvimento pessoal. Acredito que não exista ninguém melhor do que o outro, todos devemos ter a humildade para ouvir o que não sabemos e ensinar o que já compreendemos, desta forma, todos poderemos crescer ainda mais e ter cada um a sua parcela de sucesso na vida.

Se você ainda não conhece, convido você a conhecer a plataforma única no Brasil desenvolvida pela minha equipe, a **Tattoo Cursos – A Plataforma Exclusiva de Aperfeiçoamento para Tatuadores**.

<http://tattoocursos.com.br>

Abraços e muito sucesso.

FERNANDO SOUZA





CONHEÇA NOSSOS CURSOS ONLINE

Cursos gravados em alta definição abordando diversos temas como: edição de imagens, equipamentos, agulhas, diluição de tintas, técnicas de pigmentação e sombreamento, dicas de realismo, entre outros assuntos...

Workshop de Realismo Preto & Branco



[Ir Página do Curso](#)

Workshop de Realismo Colorido



[Ir Página do Curso](#)

Workshop de Rosas Realistas



[Ir Página do Curso](#)

FALE COM A GENTE NAS REDES SOCIAIS

